



DAS KARWENDEL

Ihr Wellness Zuhause am Achensee

ÉTÉ 2024
PRIX & OFFRES

www.karwendel-achensee.com

En 2024 aussi,
il y a du
nouveau au
Karwendel



CONTENU

Sommaire

Nouveautés	4 - 5	À propos de l'Achensee	33
Spécial printemps et automne	6 - 7	Journées de dégustation	34 - 35
Nouvelle boutique « Alpine Food »	8 - 7	Journées de délices culinaires	36 - 37
Votre Planificateur de vacances	10 - 11	Randonnée près du lac Achensee	38
Faits & Chiffres	12 - 13	Vélo & VTT près du lac Achensee	39
Nos extras de Karwendel	14 - 15	Spécial famille de Karwendel	40 - 41
Promotion de juillet	16 - 17	Jours de bien-être en famille	42 - 43
Communauté du Karwendel	18 - 19	Semaines « Faites un vœu »	44 - 45
Spa sur le toit du Karwendel & plan du spa	20 - 21	Découvrir le Karwendel des jours de rêve	46 - 47
Nos restaurants	22 - 23	Juste pour les filles	48 - 49
Semaine « rayon de soleil »	24	Grands moments à deux dans les Alpes	50 - 51
Semaine pour clients fidèles et amis	25	Séjour court golf intense	52
Transhumance du Karwendel	26	Court séjour golf	53
Week-end dansant	27	Séjour golf	54 - 55
Promotion de septembre	28 - 29	Chambres & prix	56 - 67
Semaines des avantages en octobre	30 - 31	Les informations	68 - 69
Forfait marche du Karwendel	32	Aperçu sur l'offre hiver 2024/25	70 - 71



HOSPITALITÉ CHALEUREUSE

UNE FAMILLE À L'HOSPITALITÉ INNÉE.

Une cordialité et une hospitalité de 4^{ème} génération. Le salon de thé viennois de jadis est devenu l'un des meilleurs hôtels 4 étoiles de l'Achensee : on y trouve une cuisine gourmet renommée, et de nombreux vacanciers se plaisent à y revenir pour passer un séjour détente. Beaucoup de passion, un engagement à 200 pour cent et des idées ouvertes sur le monde des 3 générations de la famille Rieser sont investis dans Alpine Wellnesshotel Karwendel. L'hospitalité tyrolienne et la prévenance envers nos hôtes représentent pour nous depuis toujours des valeurs que nous cultivons et préservons. C'est de tout notre cœur que nous vous accueillons pour vos plus beaux moments de l'année!

FAMILLE SEPPI & ANJA RIESER

NOUVEAU
dès le début de
l'été 2024

GRAND GARAGE SOUTERRAIN

...pour votre véhicule dès le début de l'été 2024 .

Au Karwendel, nous ne restons jamais les mains dans les poches. Aussi, à partir du début de l'été 2024, votre voiture sera comme un poisson dans l'eau dans notre tout nouveau garage souterrain 😊

- Place de parking souterrain incluse pour votre véhicule (à partir de la catégorie de chambre Alpinjuwel)
- Aire de lavage intégrée dans le garage souterrain



Beaucoup d'espace dans notre nouveau parking souterrain dès le début de l'été 2024



SPÉCIAL PRINTEMPS & AUTOMNE

AVEC UNE NUIT OFFERTE

11.05. – 29.06.2024 et
02.11. – 24.11.2024

Y compris tous les extras de Karwendel

(voir pages 14 & 15)

- **5 = 4 = 3**
RESTER 5 JOURS – DORMIR 4 NUITS –
NE PAYER QUE 3 NUITS + 1 voeu par
personne du panier à voeux de Karwendel
- **6 = 5 = 4**
RESTER 6 JOURS – DORMIR 5 NUITS –
NE PAYER QUE 4 NUITS + 2 voeux par
personne du panier à voeux de Karwendel
- **7 = 6 = 5**
RESTER 7 JOURS – DORMIR 6 NUITS –
NE PAYER QUE 5 NUITS + 2 voeux par
personne du panier à voeux de Karwendel
- **8 = 7 = 6**
RESTER 8 JOURS – DORMIR 7 NUITS –
NE PAYER QUE 6 NUITS + 3 voeux par
personne du panier à voeux de Karwendel

Période de validité

11.05. – 29.06.2024 & 02.11. – 24.11.2024



PANIER À VOEUX DE KARWENDEL

- Massage aux huiles essentielles environ 25 min.
- Enveloppement au millepertuis environ 25 min.
- Soins à l'huile de lavande environ 25 min.
- Bain à l'huile de roche de l'Achensee environ 25 min.
- Bain à l'arnica et à la tourbière environ 25 min.
- Massage du visage environ 25 min.
- Enveloppement à l'huile de marmotte environ 25 min.
- Kinesio-Taping
- Gommage au sel naturel et à l'arnica environ 25 min.
- Gommage Aromasoul environ 25 min.
- Lip Blooming environ 25 min.
- Bouteille de mousses dans la chambre
- Romantique dîner à deux avec menu spécial (doit être choisi par chacun dans la corbeille de voeux)



AVEC UNE NUIT OFFERTE ET PANIER À VOEUX

Prix par personne et par séjour! Arrivée possible seulement le samedi, le dimanche ou le lundi.	4 = 3		5 = 4		6 = 5		7 = 6	
	TARIF PRÉFÉRENTIEL	AU LIEU DE	TARIF PRÉFÉRENTIEL	AU LIEU DE	TARIF PRÉFÉRENTIEL	AU LIEU DE	TARIF PRÉFÉRENTIEL	AU LIEU DE
CHAMBRE CONFORT DOUBLE	€ 675,-	€ 885,-	€ 885,-	€ 1.095,-	€ 1.095,-	€ 1.305,-	€ 1.257,-	€ 1.459,-
CHAMBRE CONFORT DOUBLE CÔTÉ SUD	€ 681,-	€ 893,-	€ 893,-	€ 1.105,-	€ 1.105,-	€ 1.317,-	€ 1.269,-	€ 1.473,-
CHAMBRE « SONNJOCH » « WELLNESS-NESTL » JUNIOR	€ 711,-	€ 933,-	€ 933,-	€ 1.155,-	€ 1.155,-	€ 1.377,-	€ 1.329,-	€ 1.543,-
« SCHMUCKKASTL » JUNIOR	€ 744,-	€ 977,-	€ 977,-	€ 1.210,-	€ 1.210,-	€ 1.443,-	€ 1.395,-	€ 1.620,-
« SCHMUCKKASTL » CHAMBRE DE LUXE BIO « NID DOUILLET »	€ 753,-	€ 989,-	€ 989,-	€ 1.225,-	€ 1.225,-	€ 1.461,-	€ 1.413,-	€ 1.641,-
CHAMBRE « ALPINJUWEL »	€ 765,-	€ 1.005,-	€ 1.005,-	€ 1.245,-	€ 1.245,-	€ 1.485,-	€ 1.437,-	€ 1.669,-
« WELLNESS NESTL » CHAMBRE « MAGIE DES MONTAG- NES »	€ 777,-	€ 1.021,-	€ 1.021,-	€ 1.265,-	€ 1.265,-	€ 1.509,-	€ 1.461,-	€ 1.697,-
CHAMBRE « AU CHARME ALPIN » JUNIOR SUITE « SEEBERG » SUITE JUNIOR PANORAMIQUE	€ 801,-	€ 1.053,-	€ 1.053,-	€ 1.305,-	€ 1.305,-	€ 1.557,-	€ 1.509,-	€ 1.753,-
SUITE JUNIOR « ADLERHORST » SUITE FAMILIALE BIO SUITE « SENSATION DE BIEN-ÊTRE »	€ 810,-	€ 1.065,-	€ 1.065,-	€ 1.320,-	€ 1.320,-	€ 1.575,-	€ 1.527,-	€ 1.774,-
SUITE « ACHENSEE » SUITE « SENSATION DE BIEN-ÊTRE » ORIENTÉE SUD	€ 825,-	€ 1.085,-	€ 1.085,-	€ 1.345,-	€ 1.345,-	€ 1.605,-	€ 1.557,-	€ 1.809,-
SUITE RELAX SUITE « MAGIE DES MONTAGNES »	€ 846,-	€ 1.113,-	€ 1.113,-	€ 1.380,-	€ 1.380,-	€ 1.647,-	€ 1.599,-	€ 1.858,-
SUITE DE LUXE PANORAMIQUE	€ 882,-	€ 1.161,-	€ 1.161,-	€ 1.440,-	€ 1.440,-	€ 1.719,-	€ 1.671,-	€ 1.942,-
SUITE DE LUXE « NATURE PURE »	€ 957,-	€ 1.261,-	€ 1.261,-	€ 1.565,-	€ 1.565,-	€ 1.869,-	€ 1.821,-	€ 2.117,-

NOUVELLE ET GÉNÉREUSE BOUTIQUE „ALPINE FOOD“

Notre nouvelle installation de buffet au look alpin moderne est complétée par une salle de jus de fruits, un espace de cuisson ouvert et de nombreuses commodités qui n'attendent plus que vous pour être découverts **depuis de la mi-mai 2023**. L'espace intérieur raffiné et les plantes locales transforment cette boutique culinaire alpine en un lieu de rencontre sophistiqué. Servez-vous à volonté.

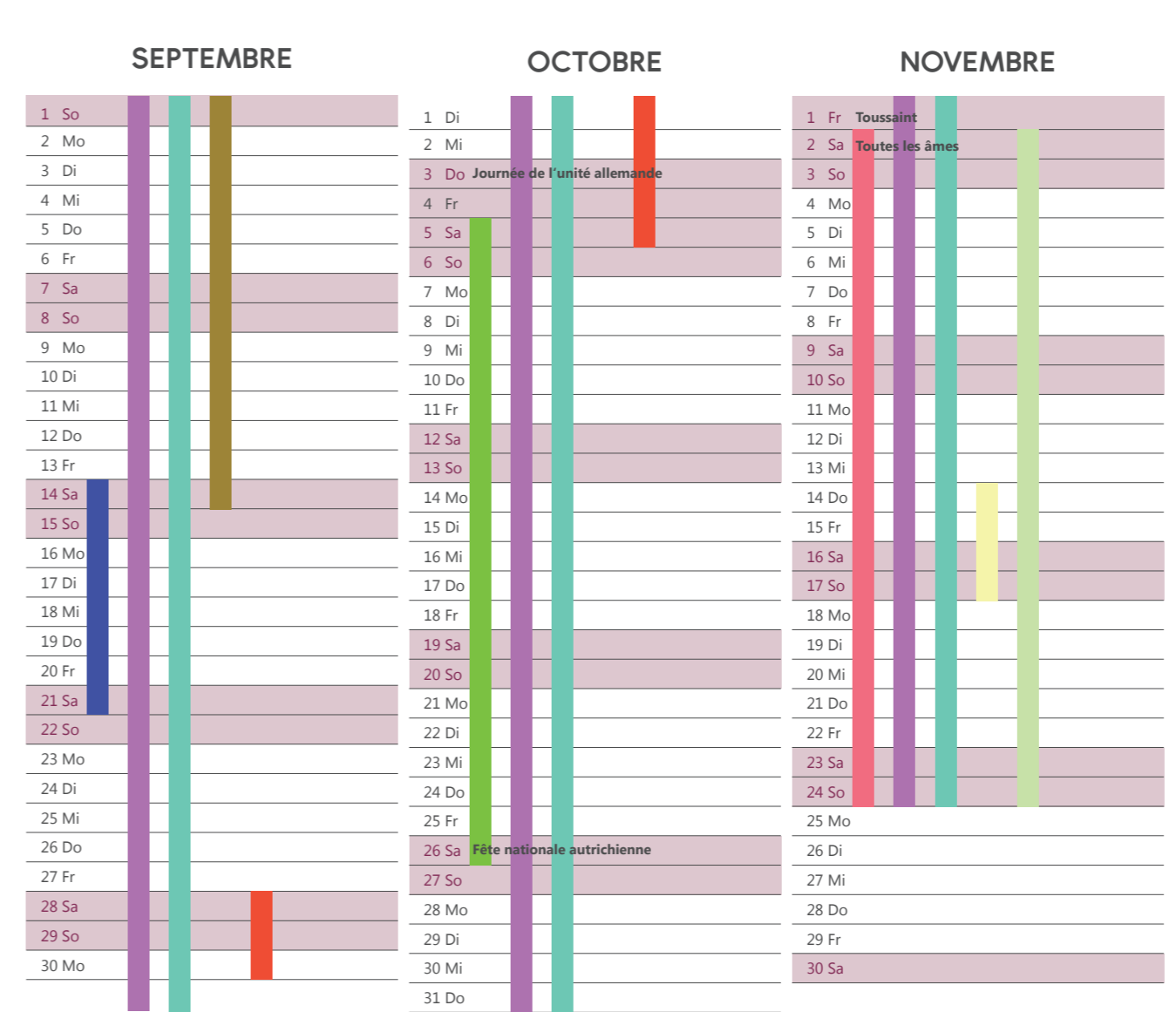
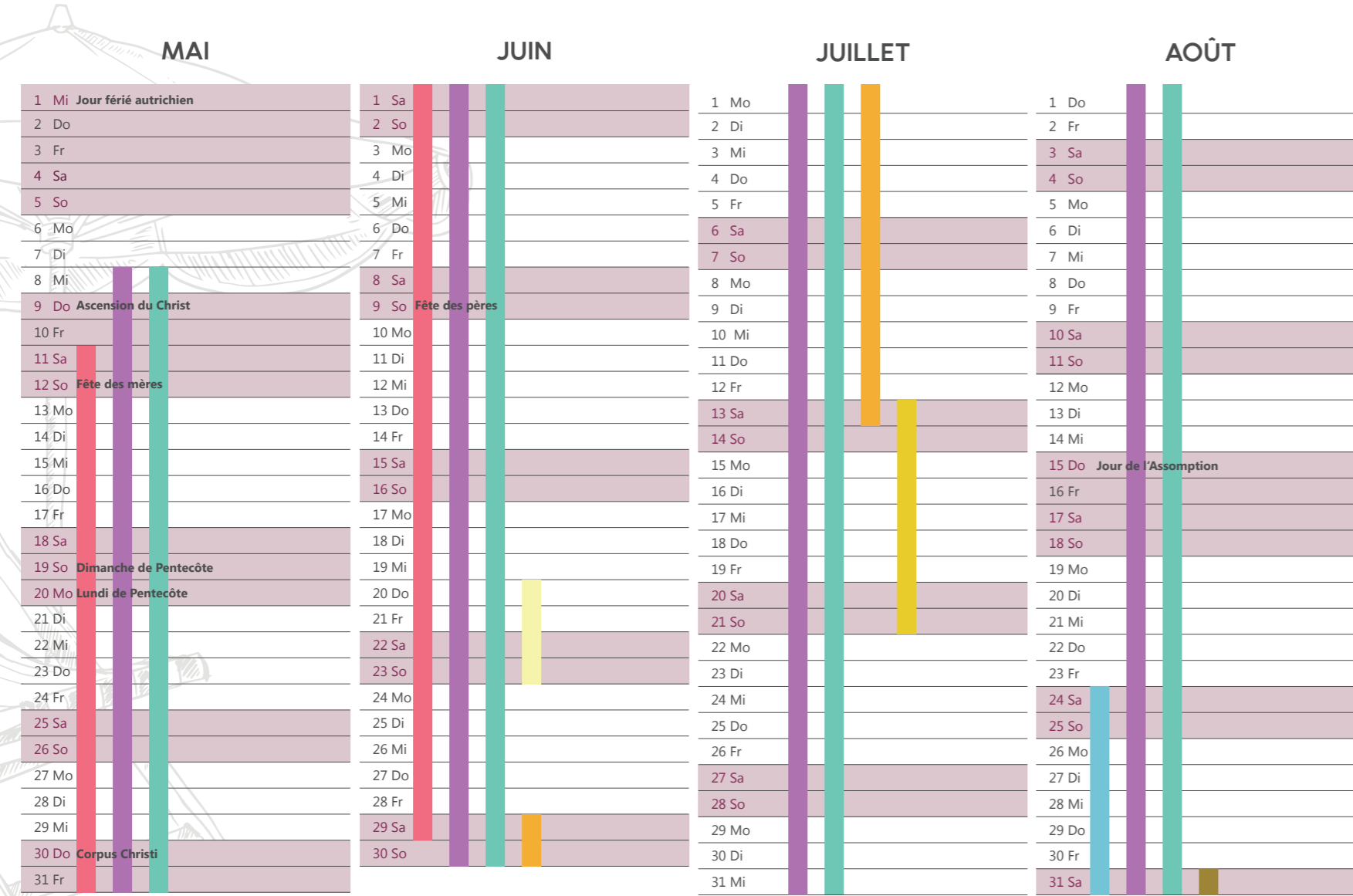
NOUVEAU
depuis 2023



VOTRE PLANIFICATEUR DE VACANCES

AVEC NOS SEMAINES „AVANTAGES“ POUR L'ÉTÉ 2024

Les week-ends potentiellement prolongés grâce aux jours fériés sont signalés dans le calendrier.



- Spécial printemps & automne, page 6-7
- Promotion de juillet, page 16-17
- Semaine « rayon de soleil », page 24
- Semaine pour clients fidèles et amis, page 25
- Transhumance du Karwendel, page 26
- Promotion de septembre, page 28-29
- Promotion des avantages en octobre, page 30-31
- Grands moments à deux dans les Alpes, page 50-51
- Happy Family journées bien-être, page 42-43
- Journées de dégustation, page 34-35
- Week-end dansant, page 27
- Semaines « faites un vœu », page 44-45

FAITS & CHIFFRES

une foule de bonnes raisons pour des vacances au
Karwendel – dans votre havre de bien-être au bord du lac Achensee

SOMMETS, MONTAGNES, FORETS, PRAIRIES ET LACS

320
JOURS PRÉSENTS
POUR VOUS
vacances de mai à début avril 2024.

65
PERSONNES
présentes pour votre bien-être

8
SAUNAS
et 5 espaces-détente différents
Sauna Sky-Event, sauna bio, thermes en pin
cembro, espace-cheminée pour bavarder, etc.

2.800 m²
ESPACE
BIEN-ÊTRE
6 fois par semaine, au moins 2
séances de sauna par jour

Un peu plus près du ciel
SKY-SPA
au-dessus des toits de Pertisau



950 m
D'ALTITUDE
à 100 m seulement
du lac Achensee

4
ESPACES
AQUATIQUES
Sky-pool, jacuzzi, bassins intérieur
et extérieur reliés

69
CHAMBRES &
SUITES
au design alpin haut de
gamme et
RÉCEMMENT RÉNOVÉES

8
PETITES SALLES
TYPIQUES DE RESTAURANT
Cherchez votre salle préférée et
réservez-la avec votre chambre

NOS RÉCOMPENSES



DRAPS ANTI-ALLERGÈNES POUR UN SOMMEIL RÉPARATEUR

Le temps du bien-être
PASSEZ DE BONS
MOMENTS DANS
le „Vitalgarten“ du Karwendel

Boutique „Alpine Food“
POUR GOÛTER ET
SE RÉGALER

Les nouvelles installations pour le buffet



100% Tyrol
PRODUITS FAITS
MAISON
et de la région

Régionaux – nos „extras“ pour vous

Eau „Granderwasser“
enrichie en énergie
Délicieuse eau
„Granderwasser“
dans tout l'hôtel

**L'aventure pour
Randonneurs & Explorateurs**
500 km de chemins de randonnée balisés dès
le pas de la porte. Plusieurs fois par semaine,
sorties guidées avec notre moniteur Vitalité

**Service Randonnée & VTT
autour du lac Achensee**
Point de départ au Karwendel pour votre
randonnée ou tour à VTT avec location/prêt de
vélos et point-infos à l'hôtel

Là où volent les aigles

350 SOURCES, 1305 PLANTES DIFFÉRENTES ET 3035 ESPÈCES ANIMALES CONNUES

Avec une superficie de 920 km², le parc naturel du Karwendel est la zone protégée la plus vaste et la plus ancienne du Tyrol. Cette zone abrite le plus grand nombre d'aigles royaux des Alpes. Ici, les vacanciers ont la possibilité, loin des sentiers battus, de profiter pleinement de la beauté des montagnes

Pension 3/4

- Buffet petit-déjeuner de 8h00 à 10h30
- Petit plaisir de l'après-midi de 13h30 à 16h00
- Menu à 5 plats de 18h30 à 21h00
- Fête de la maison avec apéritif et dîner gala festif de 7 plats (le vendredi)
- Tous les soirs, un buffet de salades et de fromages
- Des décorations de table exclusives et renouvelées tous les jours
- Pâtisserie du jour toujours changeante et différentes pâtes à tartiner
- Nourriture sans gluten ni lactose
- Cuisine végétarienne et végane
- Menus pour les enfants pendant les vacances

Extras

- Verre de bienvenue à votre arrivée
- Eau Grander fraîche & plateau de fruits à votre arrivée dans la chambre
- Accès libre avec le bus régional
- Place de stationnement gratuite juste devant l'hôtel
- WiFi gratuit dans toute la maison
- Place de garage souterrain incluse automatiquement pour toute réservation à partir de la catégorie „Alpinjuwel“

Programme de soirée

- Soirée « Black Jack » dans notre bar de l'hôtel avec de formidables cadeaux (le dimanche)
- Soirée dansante avec « Pepi » (le lundi)
- Musique dansante sur commande avec DJ Ernesto (le mardi)
- Soirée dansante avec « Costa » (le jeudi)
- Fête de la maison accompagnée à la harpe (le vendredi)
- Musique de danse sur commande avec « DJ Ernesto » (le samedi)

NOS EXTRAS DE KARWENDEL



Distinctions



La qualité TOP garantie par notre brigade – sous la direction de Stefanie Rieser jun., la fille de la maison



Holidaycheck classe le Karwendel parmi les hôtels les plus populaires au monde



Dans le „Relax-Guide“, un des Wellnesshotels les plus appréciés d'Autriche

tous inclus

Programme de loisirs

- Gymnastique aquatique 5 fois par semaine
- Utilisation gratuite des pistes de randonnées
- Randonnées guidées avec notre moniteur vitalité
- Exercices de détente avec notre moniteur vitalité
- Centre de fitness baigné de lumière

Sky-Spa - a partir de 16 ans

- Piscine Sky de 20 x 5,5 m et 31°C avec une vue dégagée sur l'Achen-see
- Jacuzzi de montagne avec 34°C et une superbe vue panoramique
- Sauna événement Sky avec arrosages à thème (tous les jours à 16h00 & 17h00)
- Sauna BIO et thermes infrarouge en pin alpin
- Lounge de lecture avec bibliothèque intégrée
- Refuge des ronfleurs et lounge de lits à eau pour se détendre
- Buffet bien-être avec une place douillette près de la cheminée

Spa Familial

- Piscine intérieure reliée directement à la piscine extérieure avec surface aquatique totale de 120 m² et 31°C
- Espace de relaxation avec lits à eau pour se détendre
- Buffet bien-être pour les petits creux
- Saunas (à partir de 15 ans)
 - Sauna finlandais, laconium, bain de vapeur de cristal de roche
 - Grotte de sel & grotte de glace pour se rafraîchir
- Sauna pour les enfants 2 fois par semaine dans le SPA familial (pendant les vacances)

PROMOTION DE JUILLET

15 % DE RÉDUCTION + CORBEILLE DE PRESTATIONS

29.06. – 13.07.2024

Y compris tous les extras de Karwendel

(voir pages 14 & 15)

4 NUITS

15 % DE RÉDUCTION sur le prix à la journée
+ 1 prestation par personne à choisir dans
la corbeille de prestations de juillet

5 & 6 NUITS

15 % DE RÉDUCTION sur le prix à la journée
+ 2 prestations par personne à choisir dans
la corbeille de prestations de juillet

À PARTIR 7 NUITS

15 % DE RÉDUCTION sur le prix à la journée
+ 3 prestations par personne à choisir dans
la corbeille de prestations de juillet

CORBEILLE DE PRESTATIONS

- Enveloppement apaisant au millepertuis env. 25 min.
- Soin des lèvres avec effet lifting env. 20 min.
- Kinesio Taping env. 20 min.
- Gommage régénérant à la noix de coco env. 25 min.
- Gommage pour le corps „Revital“ – (sel de roche, arnica de montagne & romarin) env. 25 min.
- Bain de détente „Pure Spa“ (miel de montagne, pin cembro & molène) env. 20 min.
- Bain à l'huile de roche du Lac Achensee env. 25 min.
- Massage aux huiles aromatiques env. 25 min.
- Enveloppement cocktail de vitamines env. 25 min.
- Massage du visage d'env. 25 min.
- Bouteille de Prosecco dans votre chambre à votre arrivée
- Romantique dîner à deux avec menu spécial (doit être choisi par chacun dans la corbeille de vœux)



JUILLET PROMOTION

15 % DE RÉDUCTION + CORBEILLE DE PRESTATIONS

Prix par personne et par séjour! ARRIVÉE POSSIBLE TOUS LES JOURS!	4 NUITS		5 NUITS		6 NUITS		7 NUITS	
	TARIF PRÉFÉRENTIEL	AU LIEU DE	TARIF PRÉFÉRENTIEL	AU LIEU DE	TARIF PRÉFÉRENTIEL	AU LIEU DE	TARIF PRÉFÉRENTIEL	AU LIEU DE
CHAMBRE CONFORT DOUBLE	€ 827,-	€ 970,-	€ 1.023,-	€ 1.200,-	€ 1.218,-	€ 1.430,-	€ 1.366,-	€ 1.604,-
CHAMBRE CONFORT DOUBLE CÔTÉ SUD	€ 834,-	€ 978,-	€ 1.031,-	€ 1.210,-	€ 1.228,-	€ 1.442,-	€ 1.378,-	€ 1.618,-
CHAMBRE « SONNJOCH » « WELLNESS-NESTL » JUNIOR	€ 868,-	€ 1.018,-	€ 1.074,-	€ 1.260,-	€ 1.279,-	€ 1.502,-	€ 1.437,-	€ 1.688,-
« SCHMUCKKASTL » JUNIOR	€ 912,-	€ 1.070,-	€ 1.129,-	€ 1.325,-	€ 1.346,-	€ 1.580,-	€ 1.515,-	€ 1.779,-
« SCHMUCKKASTL » CHAMBRE DE LUXE BIO « NID DOUILLET »	€ 922,-	€ 1.082,-	€ 1.142,-	€ 1.340,-	€ 1.361,-	€ 1.598,-	€ 1.533,-	€ 1.800,-
CHAMBRE « ALPINJUWEL »	€ 936,-	€ 1.098,-	€ 1.159,-	€ 1.360,-	€ 1.381,-	€ 1.622,-	€ 1.556,-	€ 1.828,-
« WELLNESS NESTL » CHAMBRE « MAGIE DES MONTAGNES »	€ 949,-	€ 1.114,-	€ 1.176,-	€ 1.380,-	€ 1.402,-	€ 1.646,-	€ 1.580,-	€ 1.856,-
CHAMBRE « AU CHARME ALPIN » JUNIOR SUITE « SEEBERG » SUITE JUNIOR PANORAMIQUE	€ 977,-	€ 1.146,-	€ 1.210,-	€ 1.420,-	€ 1.442,-	€ 1.694,-	€ 1.628,-	€ 1.912,-
SUITE JUNIOR « ADLERHORST » SUITE FAMILIALE BIO SUITE « SENSATION DE BIEN-ÊTRE »	€ 987,-	€ 1.158,-	€ 1.222,-	€ 1.435,-	€ 1.458,-	€ 1.712,-	€ 1.646,-	€ 1.933,-
SUITE « ACHensee » SUITE « SENSATION DE BIEN-ÊTRE » ORIENTÉE SUD	€ 1.004,-	€ 1.178,-	€ 1.244,-	€ 1.460,-	€ 1.483,-	€ 1.742,-	€ 1.675,-	€ 1.968,-
SUITE RELAX SUITE « MAGIE DES MONTAGNES »	€ 1.028,-	€ 1.206,-	€ 1.273,-	€ 1.495,-	€ 1.519,-	€ 1.784,-	€ 1.717,-	€ 2.017,-
SUITE DE LUXE PANORAMIQUE	€ 1.068,-	€ 1.254,-	€ 1.324,-	€ 1.555,-	€ 1.580,-	€ 1.856,-	€ 1.788,-	€ 2.101,-
SUITE DE LUXE « NATURE PURE »	€ 1.153,-	€ 1.354,-	€ 1.431,-	€ 1.680,-	€ 1.708,-	€ 2.006,-	€ 1.937,-	€ 2.276,-

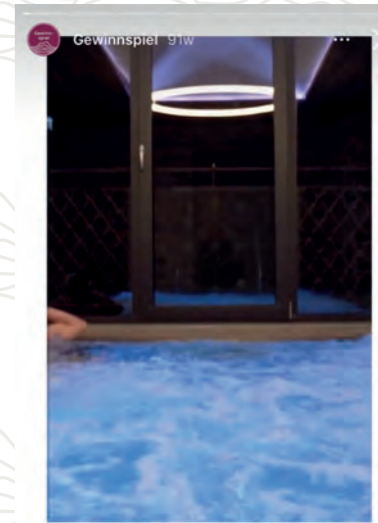
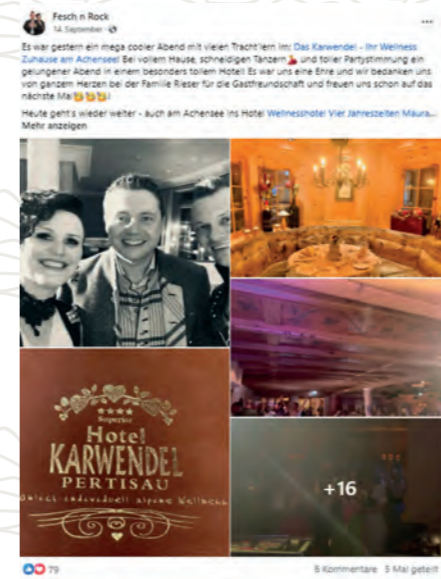
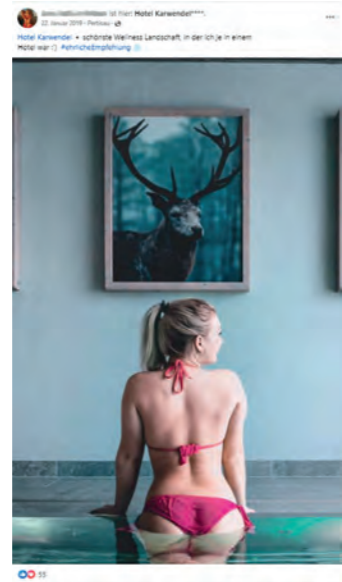
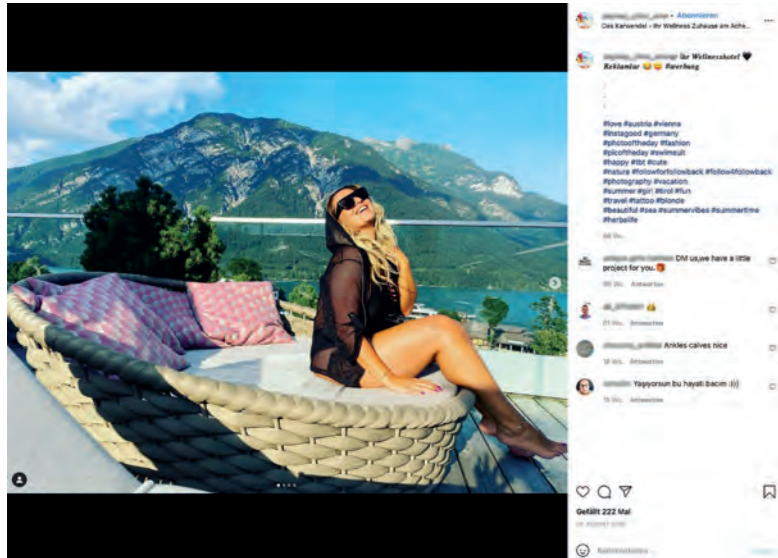
DEVENEZ MEMBRE DE LA COMMUNAUTÉ DU KARWENDEL



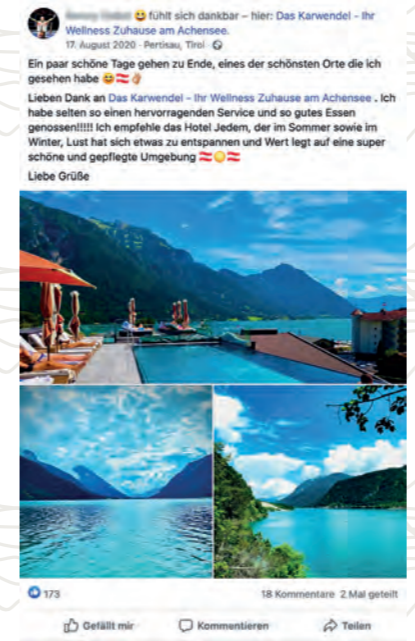
@hotel_karwendel



@hotel.karwendel



Gewinnspiel



NOUS FAISONS FREQUEMMENT GAGNER DES SÉJOURS AU KARWENDEL SUR LES RÉSEAUX SOCIAUX - SUIVEZ-NOUS - ET RESTEZ TOUJOURS BIEN INFORMÉS !

REJOIGNEZ-NOUS SUR FB OU INSTA

KARWENDEL SKY-SPA

- un peu plus près du ciel

- Piscine Sky-Pool avec 100 m² de surface aquatique – nager audessus des toits de Pertisau avec une vue dégagée sur l'Achensee
- Sauna évènement Sky avec des arrosages à thème professionnels de notre spécialiste des arrosages 5 fois par semaine - 2 arrosages à thème par jour
- Sauna bio avec une chaleur douillette
- Thermes infrarouge en pin alpin
- Place près de la cheminée pour une causerie plaisante
- 2 nouveaux espaces à thème au-dessus des toits de Pertisau
- Lounge de lecture chill-out avec bibliothèque intégrée
- Solarium pour se relaxer à l'air libre dans notre Sky-Spa
- Jacuzzi avec une vue imprenable
- Grotte rocheuse, douches VIP
- Bar à thés & à vitamines pour les petits creux dans l'espace bien-être
Bien sûr, notre espace bien-être existant est disponible de façon habituelle en 2022 également :
- Piscine intérieure et extérieure chauffées
- Centre de fitness baigné de lumière
- Espace repos avec des lits à eau tempérés
- Espace de relaxation avec une vue panoramique sur les montagnes environnantes
- 7 salles de soins avec un équipement des plus modernes, toutes avec lumière du jour



Espace de sauna généreux avec

- grotte de cristal de roche
- grotte de sel
- sauna finlandais
- grotte de glace rafraîchissante
- laconium romain

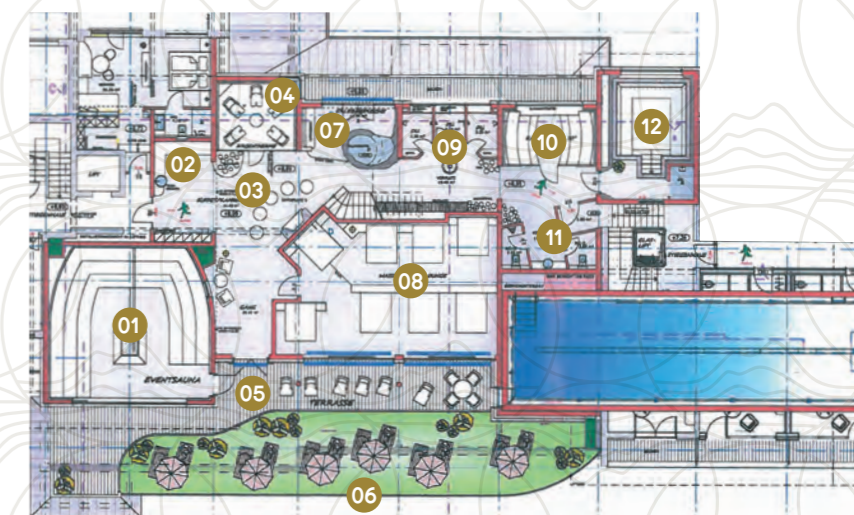
PISCINE SKY-POOL

ouverte toute l'année

KARWENDEL SKY-SPA

votre aperçu

- 01 Sauna évènement Sky
- 02 Bar à thés et à vitamines
- 03 Espace thé près de la cheminée
- 04 Thermes infrarouge en pin alpin
- 05 Galerie de repos
- 06 Solarium
- 07 Grotte rocheuse
- 08 Espace de relaxation « Sans nuages » avec des lits à eau et des nids douillet
- 09 Douches VIP
- 10 Sauna bio
- 11 WC
- 12 Jacuzzi



AVEC 2 LYS

au guide « Relax » Un des MEILLEURS
hôtels wellness d'Autriche



NOS SALLES DE RESTAURANT

vous garantissent une atmosphère TOP et de divines saveurs

- Grand espace-buffet pour un merveilleux choix pour le petit déjeuner et nos soirées à thème
- Nos chefs-cuisinières Stefanie Rieser et Bettina Klausner et leur équipe vous gâtent de leur cuisine primée de 2 toques

Bon plan :

Choisissez votre salle de restaurant favorite lors de la réservation de votre chambre. Vous avez le choix entre 8 petites salles de restaurant différentes !



RESTAURANT

jeu de lumières

SEMAINE « RAYON DE SOLEIL »

AVEC VOTRE BONUS ESTIVAL PERSONNEL

13.07. – 20.07.2024

Y compris tous les extras de Karwendel

(voir pages 14 & 15)

Pendant cette semaine nous vous offrons 1 nuit incluant un super programme pour la semaine (valable seulement à partir d'une semaine de réservation).

La semaine «Rayon de soleil» de Karwendel comprend également les prestations suivantes:

- 1 excursion en bateau sur le Lac Achensee
- 1 dégustation de schnaps dans la distillerie Kostenzer (a lieu les lundis)
- 1 Chill & Grill sur la terrasse de l'hôtel avec des grillades gourmandes (le mercredi par beau temps - en cas de mauvais temps, un autre jour de la semaine)
- 1 excursion collective ouverte à tous en compagnie de vos hôtes, la famille Rieser, dans la région du Lac Achensee avec pause dans un refuge (le jeudi)
- 1 dîner de gala sur le thème «Nuit d'été» (le vendredi)



7 NUITS POUR LE PRIX DE 6 NUITS!

Prix par personne et par séjour! ARRIVÉE POSSIBLE TOUS LES JOURS!	7 NUITS	
	TARIF PRÉFÉRENTIEL	AU LIEU DE
CHAMBRE CONFORT DOUBLE	€ 1.487,-	€ 1.709,-
CHAMBRE CONFORT DOUBLE CÔTÉ SUD	€ 1.499,-	€ 1.723,-
CHAMBRE « SONNJOCH » « WELLNESS-NESTL » JUNIOR	€ 1.559,-	€ 1.793,-
« SCHMUCKKASTL » JUNIOR	€ 1.637,-	€ 1.884,-
SCHMUCKKASTL CHAMBRE DE LUXE BIO « NID DOUILLET »	€ 1.655,-	€ 1.905,-
CHAMBRE « ALPINJUWEL »	€ 1.679,-	€ 1.933,-
WELLNESS NESTL CHAMBRE « MAGIE DES MONTAGNES »	€ 1.703,-	€ 1.961,-
CHAMBRE « AU CHARME ALPIN » JUNIORSUITE SEEBERG SUITE JUNIOR PANORAMIQUE	€ 1.751,-	€ 2.017,-
SUITE JUNIOR « ADLERHORST » SUITE FAMILIALE BIO SUITE « SENSATION DE BIEN-ÊTRE »	€ 1.769,-	€ 2.038,-
SUITE « ACHENSEE » SUITE « SENSATION DE BIEN-ÊTRE » « ORIENTÉE SUD	€ 1.799,-	€ 2.073,-
SUITE RELAX SUITE « MAGIE DES MONTAGNES »	€ 1.841,-	€ 2.122,-
SUITE DE LUXE PANORAMIQUE	€ 1.913,-	€ 2.206,-
SUITE DE LUXE « NATURE PURE »	€ 2.063,-	€ 2.381,-



VOUS ÉCONOMISEZ -10% SUR LE PRIX À LA JOURNÉE

Prix par personne et par séjour! RÉDUCTION VALABLE EXCLUSIVEMENT À PARTIR DE LA 8E NUIT.	7 NUITS	
	TARIF PRÉFÉRENTIEL	AU LIEU DE
CHAMBRE CONFORT DOUBLE	€ 1.399,-	€ 1.554,-
CHAMBRE CONFORT DOUBLE CÔTÉ SUD	€ 1.411,-	€ 1.568,-
CHAMBRE « SONNJOCH » « WELLNESS-NESTL » JUNIOR	€ 1.474,-	€ 1.638,-
« SCHMUCKKASTL » JUNIOR	€ 1.556,-	€ 1.729,-
« SCHMUCKKASTL » CHAMBRE DE LUXE BIO « NID DOUILLET »	€ 1.575,-	€ 1.750,-
CHAMBRE « ALPINJUWEL »	€ 1.600,-	€ 1.778,-
« WELLNESS NESTL » CHAMBRE « MAGIE DES MONTAGNES »	€ 1.625,-	€ 1.806,-
CHAMBRE « AU CHARME ALPIN » JUNIORSUITE « SEEBERG » SUITE JUNIOR PANORAMIQUE	€ 1.676,-	€ 1.862,-
SUITE JUNIOR « ADLERHORST » SUITE FAMILIALE BIO SUITE « SENSATION DE BIEN-ÊTRE »	€ 1.695,-	€ 1.883,-
SUITE « ACHENSEE » SUITE « SENSATION DE BIEN-ÊTRE » « ORIENTÉE SUD	€ 1.726,-	€ 1.918,-
SUITE RELAX SUITE « MAGIE DES MONTAGNES »	€ 1.770,-	€ 1.967,-
SUITE DE LUXE PANORAMIQUE	€ 1.846,-	€ 2.051,-
SUITE DE LUXE « NATURE PURE »	€ 2.003,-	€ 2.226,-

SEMAINE POUR CLIENTS FIDÈLES ET AMIS

24.08. – 31.08.2024

Y compris tous les extras de Karwendel

(voir pages 14 & 15)

Nous sommes très heureux de vous accueillir cette année encore pour ces semaines très spéciales. Pour vous remercier de votre fidélité, nous vous proposons une semaine particulière à des tarifs très particuliers !



TRANSHUMANCE DU KARWENDEL

14.09. – 21.09.2024

Y compris tous les extras de Karwendel

(voir pages 14 & 15)

Pendant la « semaine de la transhumance », vous bénéficierez des services suivants :

- Nuit du costume traditionnel le mercredi **13/09/2023** - aujourd'hui nous faisons une nuit au costume traditionnel en organisant une grande fête
- Dégustation de schnaps dans la distillerie Kostenzer à Maurach
- Bain vivifiant „Pure Spa“ (fleurs de foin, pissenlit & ortie) env. 20 min.
- Transhumance le vendredi **15/09/2023** en présence d'env. 60 animaux décorés

LA TRADITION DE LA TRANSHUMANCE

Prix par personne et par séjour ! ARRIVÉE POSSIBLE TOUS LES JOURS! Arrangement également réservable pour un séjour plus long	4 NUITS	5 NUITS	6 NUITS	7 NUITS
CHAMBRE CONFORT DOUBLE	€ 935,-	€ 1.145,-	€ 1.355,-	€ 1.509,-
CHAMBRE CONFORT DOUBLE CÔTÉ SUD	€ 943,-	€ 1.155,-	€ 1.367,-	€ 1.523,-
CHAMBRE « SONNJOCH » « WELLNESS-NESTL » JUNIOR	€ 983,-	€ 1.205,-	€ 1.427,-	€ 1.593,-
« SCHMUCKKASTL » JUNIOR	€ 1.027,-	€ 1.260,-	€ 1.493,-	€ 1.670,-
« SCHMUCKKASTL » CHAMBRE DE LUXE BIO « NID DOUILLET »	€ 1.039,-	€ 1.275,-	€ 1.511,-	€ 1.691,-
CHAMBRE « ALPINJUWEL »	€ 1.055,-	€ 1.295,-	€ 1.535,-	€ 1.719,-
« WELLNESS NESTL » CHAMBRE « MAGIE DES MONTAGNES »	€ 1.071,-	€ 1.315,-	€ 1.559,-	€ 1.747,-
CHAMBRE « AU CHARME ALPIN » JUNIORSUITE « SEEBERG » SUITE JUNIOR PANORAMIQUE	€ 1.103,-	€ 1.355,-	€ 1.607,-	€ 1.803,-
SUITE JUNIOR « ADLERHORST » SUITE FAMILIALE BIO SUITE « SENSATION DE BIEN-ÊTRE »	€ 1.115,-	€ 1.370,-	€ 1.625,-	€ 1.824,-
SUITE « ACHENSEE » SUITE « SENSATION DE BIEN-ÊTRE » ORIENTÉE SUD	€ 1.135,-	€ 1.395,-	€ 1.655,-	€ 1.859,-
SUITE RELAX SUITE « MAGIE DES MONTAGNES »	€ 1.163,-	€ 1.430,-	€ 1.697,-	€ 1.908,-
SUITE DE LUXE PANORAMIQUE	€ 1.211,-	€ 1.490,-	€ 1.769,-	€ 1.992,-
SUITE DE LUXE « NATURE PURE »	€ 1.311,-	€ 1.615,-	€ 1.919,-	€ 2.167,-



GRATUIT COURS DE DANSE

Prix par personne et par séjour ! ARRIVÉE POSSIBLE TOUS LES JOURS! Arrangement également réservable pour un séjour plus long	3 NUITS
CHAMBRE CONFORT DOUBLE	€ 720,-
CHAMBRE CONFORT DOUBLE CÔTÉ SUD	€ 726,-
CHAMBRE « SONNJOCH » « WELLNESS-NESTL » JUNIOR	€ 756,-
« SCHMUCKKASTL » JUNIOR	€ 789,-
« SCHMUCKKASTL » CHAMBRE DE LUXE BIO « NID DOUILLET »	€ 798,-
CHAMBRE « ALPINJUWEL »	€ 810,-
« WELLNESS NESTL » CHAMBRE « MAGIE DES MONTAGNES »	€ 822,-
CHAMBRE « AU CHARME ALPIN » JUNIORSUITE « SEEBERG » SUITE JUNIOR PANORAMIQUE	€ 846,-
SUITE JUNIOR « ADLERHORST » SUITE FAMILIALE BIO SUITE « SENSATION DE BIEN-ÊTRE »	€ 855,-
SUITE « ACHENSEE » SUITE « SENSATION DE BIEN-ÊTRE » ORIENTÉE SUD	€ 870,-
SUITE RELAX SUITE « MAGIE DES MONTAGNES »	€ 891,-
SUITE DE LUXE PANORAMIQUE	€ 927,-
SUITE DE LUXE « NATURE PURE »	€ 1.002,-

WEEK-END DANSANT

20.06. – 23.06.2024 et
14.11. – 17.11.2024

Y compris tous les extras de Karwendel

(voir pages 14 & 15)

4 séances pour danseurs débutants & confirmés avec nos professeurs de danse Bettina & Armin

Le «week-end danse» au Karwendel comprend également les prestations suivantes :

- 4 cours de danse de 90 min. chacun pour les débutants et les confirmés
- Bain de détente „Pure Spa“ (miel de montagne, pin cembro & molène) env. 20 min.
- Séance de réflexologie plantaire d'env. 25 min.

PROMOTION DE SEPTEMBRE

AVEC DES RÉDUCTIONS IMPORTANTES
ET DES «PLUS» BIEN-ÊTRE

31.08. – 14.09.2024 &
21.09. – 28.09.2024

Y compris tous les extras de Karwendel

(voir pages 14 & 15)

4 NUITS - 4 % DE RÉDUCTION

sur le prix à la journée + **1 PRESTATION**
par personne à choisir dans la corbeille de
prestations de septembre

5 NUITS - 5 % DE RÉDUCTION

sur le prix à la journée + **1 PRESTATION**
par personne à choisir dans la corbeille de
prestations de septembre

6 NUITS - 6 % DE RÉDUCTION

sur le prix à la journée + **2 PRESTATIONS**
par personne à choisir dans la corbeille de
prestations de septembre

7 NUITS - 10 % DE RÉDUCTION

sur le prix à la journée + **2 PRESTATIONS**
par personne à choisir dans la corbeille de
prestations de septembre

CORBEILLE DE PRESTATIONS DE SEPTEMBRE

- Cataplasme de millepertuis relaxant d'env. 25 min.
- Soins des lèvres avec effet lifting d'env. 20 min.
- Kinesio Taping d'env. 20 min.
- Gommage pour le corps „Revital“ – (sel de roche, arnica de montagne & romarin) env. 25 min.
- Bain sensitif „Pure Spa“ (souci, mélisse & mauve sauvage) env. 20 min.
- Bain à l'huile de roche de l'Achensee d'env. 25 min.
- Massage aux huiles aromatiques d'env. 25 min.
- Cataplasme au cocktail vitaminé d'env. 25 min.
- Massage du visage d'env. 25 min.
- Romantique dîner à deux avec menu spécial (doit être choisi par chacun dans la corbeille de vœux)
- Bouteille de Prosecco dans votre chambre à votre arrivée
- Balade en bateau sur l'Achensee



JUSQU'À -10% DE RÉDUCTION ET CORBEILLE DE PRESTATIONS

Prix par personne et par séjour! ARRIVÉE POSSIBLE TOUS LES JOURS!	4 NUITS		5 NUITS		6 NUITS		7 NUITS	
	TARIF PRÉFÉRENTIEL	AU LIEU DE	TARIF PRÉFÉRENTIEL	AU LIEU DE	TARIF PRÉFÉRENTIEL	AU LIEU DE	TARIF PRÉFÉRENTIEL	AU LIEU DE
CHAMBRE CONFORT DOUBLE	€ 851,-	€ 890,-	€ 1.043,-	€ 1.100,-	€ 1.229,-	€ 1.310,-	€ 1.318,-	€ 1.464,-
CHAMBRE CONFORT DOUBLE CÔTÉ SUD	€ 859,-	€ 898,-	€ 1.052,-	€ 1.110,-	€ 1.241,-	€ 1.322,-	€ 1.330,-	€ 1.478,-
CHAMBRE « SONNJOCH » « WELLNESS-NESTL » JUNIOR	€ 897,-	€ 938,-	€ 1.100,-	€ 1.160,-	€ 1.297,-	€ 1.382,-	€ 1.393,-	€ 1.548,-
« SCHMUCKKASTL » JUNIOR	€ 940,-	€ 982,-	€ 1.152,-	€ 1.215,-	€ 1.359,-	€ 1.448,-	€ 1.463,-	€ 1.625,-
« SCHMUCKKASTL » CHAMBRE DE LUXE BIO « NID DOUILLET »	€ 951,-	€ 994,-	€ 1.166,-	€ 1.230,-	€ 1.376,-	€ 1.466,-	€ 1.481,-	€ 1.646,-
CHAMBRE « ALPINJUWEL »	€ 967,-	€ 1.010,-	€ 1.185,-	€ 1.250,-	€ 1.399,-	€ 1.490,-	€ 1.507,-	€ 1.674,-
« WELLNESS NESTL » CHAMBRE « MAGIE DES MONTAGNES »	€ 982,-	€ 1.026,-	€ 1.204,-	€ 1.270,-	€ 1.421,-	€ 1.514,-	€ 1.532,-	€ 1.702,-
CHAMBRE « AU CHARME ALPIN » JUNIOR SUITE « SEEBERG » SUITE JUNIOR PANORAMIQUE	€ 1.013,-	€ 1.058,-	€ 1.242,-	€ 1.310,-	€ 1.466,-	€ 1.562,-	€ 1.582,-	€ 1.758,-
SUITE JUNIOR « ADLERHORST » SUITE FAMILIALE BIO SUITE « SENSATION DE BIEN-ÊTRE »	€ 1.024,-	€ 1.070,-	€ 1.256,-	€ 1.325,-	€ 1.483,-	€ 1.580,-	€ 1.601,-	€ 1.779,-
SUITE « ACHENSEE » SUITE « SENSATION DE BIEN-ÊTRE » « ORIENTÉE SUD »	€ 1.043,-	€ 1.090,-	€ 1.280,-	€ 1.350,-	€ 1.511,-	€ 1.610,-	€ 1.633,-	€ 1.814,-
SUITE RELAX SUITE « MAGIE DES MONTAGNES »	€ 1.070,-	€ 1.118,-	€ 1.313,-	€ 1.385,-	€ 1.551,-	€ 1.652,-	€ 1.677,-	€ 1.863,-
SUITE DE LUXE PANORAMIQUE	€ 1.116,-	€ 1.166,-	€ 1.370,-	€ 1.445,-	€ 1.619,-	€ 1.724,-	€ 1.752,-	€ 1.947,-
SUITE DE LUXE « NATURE PURE »	€ 1.212,-	€ 1.266,-	€ 1.489,-	€ 1.570,-	€ 1.760,-	€ 1.874,-	€ 1.910,-	€ 2.122,-

PROMOTION DES AVANTAGES EN OCTOBRE

05.10. – 26.10.2024

Y compris tous les extras de Karwendel

(voir pages 14 & 15)

**Pendant ces deux semaines,
NOUS VOUS offrons
1 NUIT À PARTIR DE 5 – 7 NUITS
2 NUITS POUR 14 NUITS**

**Les semaines «Avantage» de Karwendel
comprennent déjà les prestations suivantes :**

- Goûter le jour du départ
- Super programme d'activités et de détente avec notre animatrice vitalité
- Soirée „Black Jack” avec nos croupiers des Alpes et de magnifiques cadeaux à gagner (le dimanche)



VOTRE AVANTAGE

5 = 4 | 6 = 5 | 7 = 6 | 14 = 12

Prix par personne et par séjour! Valable uniquement pour une arrivée les samedi, dimanche ou lundi.	5 = 4 NUITS		6 = 5 NUITS		7 = 6 NUITS		14 = 12 NUITS	
	TARIF PRÉFÉRENTIEL	AU LIEU DE	TARIF PRÉFÉRENTIEL	AU LIEU DE	TARIF PRÉFÉRENTIEL	AU LIEU DE	TARIF PRÉFÉRENTIEL	AU LIEU DE
CHAMBRE CONFORT DOUBLE	€ 840,-	€ 1.050,-	€ 1.050,-	€ 1.260,-	€ 1.212,-	€ 1.414,-	€ 2.424,-	€ 2.828,-
CHAMBRE CONFORT DOUBLE CÔTÉ SUD	€ 848,-	€ 1.060,-	€ 1.060,-	€ 1.272,-	€ 1.224,-	€ 1.428,-	€ 2.448,-	€ 2.856,-
CHAMBRE « SONNJOCH » « WELLNESS-NESTL » JUNIOR	€ 888,-	€ 1.110,-	€ 1.110,-	€ 1.332,-	€ 1.284,-	€ 1.498,-	€ 2.568,-	€ 2.996,-
« SCHMUCKKASTL » JUNIOR	€ 932,-	€ 1.165,-	€ 1.165,-	€ 1.398,-	€ 1.350,-	€ 1.575,-	€ 2.700,-	€ 3.150,-
« SCHMUCKKASTL » CHAMBRE DE LUXE BIO « NID DOUILLET »	€ 944,-	€ 1.180,-	€ 1.180,-	€ 1.416,-	€ 1.368,-	€ 1.596,-	€ 2.736,-	€ 3.192,-
CHAMBRE « ALPINJUWEL »	€ 960,-	€ 1.200,-	€ 1.200,-	€ 1.440,-	€ 1.392,-	€ 1.624,-	€ 2.784,-	€ 3.248,-
« WELLNESS NESTL » CHAMBRE « MAGIE DES MONTAGNES »	€ 976,-	€ 1.220,-	€ 1.220,-	€ 1.464,-	€ 1.416,-	€ 1.652,-	€ 2.832,-	€ 3.304,-
CHAMBRE « AU CHARME ALPIN » JUNIOR SUITE « SEEBERG » SUITE JUNIOR PANORAMIQUE	€ 1.008,-	€ 1.260,-	€ 1.260,-	€ 1.512,-	€ 1.464,-	€ 1.708,-	€ 2.928,-	€ 3.416,-
SUITE JUNIOR « ADLERHORST » SUITE FAMILIALE BIO SUITE « SENSATION DE BIEN-ÊTRE »	€ 1.020,-	€ 1.275,-	€ 1.275,-	€ 1.530,-	€ 1.482,-	€ 1.729,-	€ 2.964,-	€ 3.458,-
SUITE « ACHENSEE » SUITE « SENSATION DE BIEN-ÊTRE » ORIENTÉE SUD	€ 1.040,-	€ 1.300,-	€ 1.300,-	€ 1.560,-	€ 1.512,-	€ 1.764,-	€ 3.024,-	€ 3.528,-
SUITE RELAX SUITE « MAGIE DES MONTAGNES »	€ 1.068,-	€ 1.335,-	€ 1.335,-	€ 1.602,-	€ 1.554,-	€ 1.813,-	€ 3.108,-	€ 3.626,-
SUITE DE LUXE PANORAMIQUE	€ 1.116,-	€ 1.395,-	€ 1.395,-	€ 1.674,-	€ 1.626,-	€ 1.897,-	€ 3.252,-	€ 3.794,-
SUITE DE LUXE « NATURE PURE »	€ 1.216,-	€ 1.520,-	€ 1.520,-	€ 1.824,-	€ 1.776,-	€ 2.072,-	€ 3.552,-	€ 4.144,-

FORFAIT MARCHE DU KARWENDEL

28.08. – 02.09.2024

Y compris tous les extras de Karwendel

(voir pages 14 & 15)

La légendaire marche du Karwendel le 26/08/2023 :

2 500 coureurs, randoNOUVEAUs et amateurs de marche nordique arpentent les parcours de 52 ou 35 km qui mènent de Scharnitz à l'Achensee et se rassemblent pour célébrer le sport.

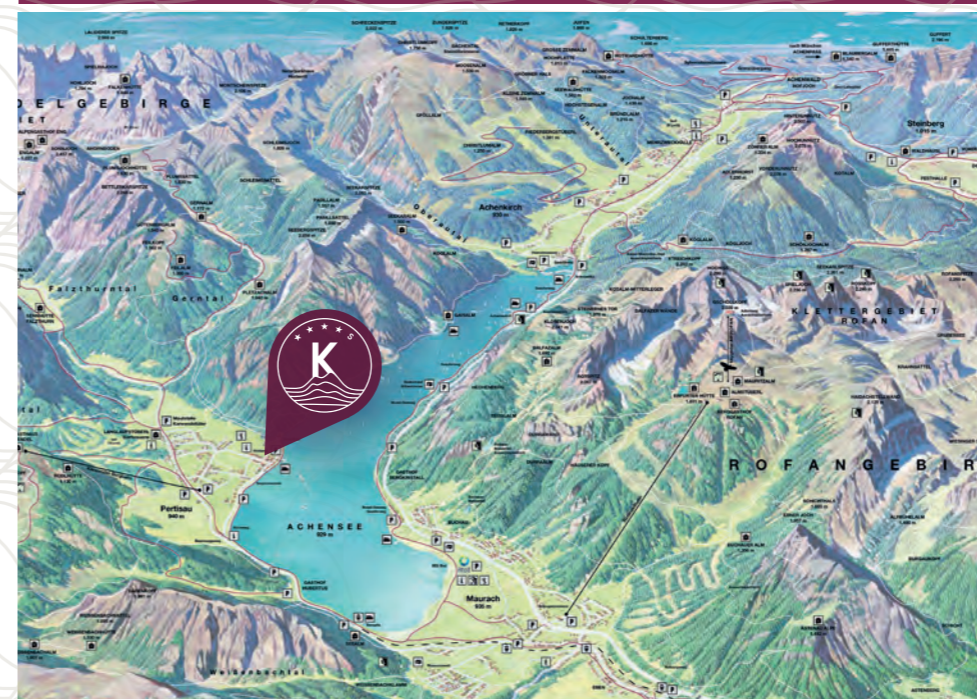
Cela inclut par personne :

- Bain de détente „Pure Spa“ (miel de montagne, pin cembro & molène) env. 20 min.
- 1 massage sportif d'env. 50 min.
- Petit-déjeuner pour les lève-tôt le jour de la marche du Karwendel dans le hall de l'hôtel
- Directement à l'arrivée de la marche du Karwendel

Prix par personne et par séjour! ARRIVÉE POSSIBLE TOUS LES JOURS!	3 NUITS	4 NUITS	5 NUITS
CHAMBRE CONFORT DOUBLE	€ 780,-	€ 1.010,-	€ 1.240,-
CHAMBRE CONFORT DOUBLE CÔTÉ SUD	€ 786,-	€ 1.018,-	€ 1.250,-
CHAMBRE « SONNJOCH » « WELLNESS-NESTL » JUNIOR	€ 816,-	€ 1.058,-	€ 1.300,-
« SCHMUCKKASTL » JUNIOR	€ 855,-	€ 1.110,-	€ 1.365,-
« SCHMUCKKASTL » CHAMBRE DE LUXE BIO « NID DOUILLET »	€ 864,-	€ 1.122,-	€ 1.380,-
CHAMBRE ALPINJUWEL	€ 876,-	€ 1.138,-	€ 1.400,-
« WELLNESS NESTL » CHAMBRE « MAGIE DES MONTAGNES »	€ 888,-	€ 1.154,-	€ 1.420,-
CHAMBRE « AU CHARME ALPIN » JUNIORSUITE « SEEBERG » SUITE JUNIOR PANORAMIQUE	€ 912,-	€ 1.186,-	€ 1.460,-
SUITE JUNIOR « ADLERHORST » SUITE FAMILIALE BIO SUITE « SENSATION DE BIEN-ÊTRE »	€ 921,-	€ 1.198,-	€ 1.475,-
SUITE « ACHENSEE » SUITE « SENSATION DE BIEN-ÊTRE » ORIENTÉE SUD	€ 936,-	€ 1.218,-	€ 1.500,-
SUITE RELAX SUITE « MAGIE DES MONTAGNES »	€ 957,-	€ 1.246,-	€ 1.535,-
SUITE DE LUXE PANORAMIQUE	€ 993,-	€ 1.294,-	€ 1.595,-
SUITE DE LUXE « NATURE PURE »	€ 1.068,-	€ 1.394,-	€ 1.720,-



LA CARTE PANORAMIQUE D'ÉTÉ
AVEC TOUS LES DÉTAILS VOUS SERA
remise à votre arrivée ou peut être téléchargée
sur notre page Web!



ACHENSEE FACTS

en balade dans le massif de Karwendel

On dit souvent «Vous avez l'embarras du choix». Mais pour vos vacances au bord du Lac Achensee, nous voulons absolument vous donner « le plaisir du choix » ! En effet, pourquoi devriez-vous être dans l'embarras pour choisir parmi une quantité d'activités estivales formidables ? D'autant plus que nous sommes entourés d'un paysage idyllique de lacs et de montagnes qui comptent parmi les plus beaux d'Autriche.

- 500 km de sentiers de randonnée balisés
- 250 km d'itinéraires balisés pour vélos et VTT
- 183 km de parcours balisés
- 250 km de voies d'escalade sportive
- 4 voies ferrata
- Parc acrobranche
- Golf 18 trous à Pertisau
- Golf 9 trous à Achenkirch
- Plaisirs de la baignade dans le plus grand lac du Tyrol
- Voile
- Surf & Kite-surf
- Plongée dans le plus grand lac du Tyrol
- Canyoning & Rafting
- Nage en eau vive
- Parapente
- Tennis

JOURNÉES DE DÉGUSTATION

28.09. – 05.10.2024



Y compris tous les extras de Karwendel

(voir pages 14 & 15)

En octobre, venez passer des vacances placées sous le signe du plaisir et du raffinement. Le programme se distingue par sa qualité et sa diversité : dégustez, admirez, vivez pendant les dégustations, les défilés et les moments de bien-être au cœur du paysage automnal de l'Achensee. Il est recommandé de réserver rapidement, le nombre de places est limité !

Pendant la semaine « Vins et gastronomie », vous bénéficierez des services suivants :

- 3, 4, 5, 6 ou 7 nuits dans votre chambre préférée équipée de
- Tout le confort que le Karwendel peut vous proposer
- Pension 3/4 comprenant des collations et des plats revitalisants
- Dans notre buffet de spécialités de 13h30 à 16h00
- Dégustation de différents vins – blancs et rouges – avec notre sommelière diplômée Magdalena Rieser (le lundi)
- École buissonnière avec la famille Rieser (le mardi)
- Dîner de gala automnal sur le temps „Sans limites“, en compagnie d'un viticulteur autrichien de renom qui vous accueillera directement sur place avec les vins correspondants (le mercredi).
- Cadeau de valeur pour les gourmets
- Fête de l'hôtel avec un dîner de gala à 7 plats (le vendredi)
- Bain sensitif „Pure Spa“ (souci, mélisse & mauve sauvage) env. 20 min.
- Massage aux huiles aromatiques de 25 min.



Prix par personne et par séjour! ARRIVÉE POSSIBLE TOUS LES JOURS!	3 NUITS	4 NUITS	5 NUITS	6 NUITS	7 NUITS
CHAMBRE CONFORT DOUBLE	€ 890,-	€ 1.100,-	€ 1.310,-	€ 1.520,-	€ 1.674,-
CHAMBRE CONFORT DOUBLE CÔTÉ SUD	€ 896,-	€ 1.108,-	€ 1.320,-	€ 1.532,-	€ 1.688,-
CHAMBRE « SONNJOCH » « WELLNESS-NESTL » JUNIOR	€ 926,-	€ 1.148,-	€ 1.370,-	€ 1.592,-	€ 1.758,-
« SCHMUCKKASTL » JUNIOR	€ 959,-	€ 1.192,-	€ 1.425,-	€ 1.658,-	€ 1.835,-
« SCHMUCKKASTL » CHAMBRE DE LUXE BIO « NID DOUILLET »	€ 968,-	€ 1.204,-	€ 1.440,-	€ 1.676,-	€ 1.856,-
CHAMBRE ALPINJUWEL	€ 980,-	€ 1.220,-	€ 1.460,-	€ 1.700,-	€ 1.884,-
« WELLNESS NESTL » CHAMBRE « MAGIE DES MONTAGNES »	€ 992,-	€ 1.236,-	€ 1.480,-	€ 1.724,-	€ 1.912,-
CHAMBRE « AU CHARME ALPIN » JUNIOR SUITE « SEEBERG » SUITE JUNIOR PANORAMIQUE	€ 1.016,-	€ 1.268,-	€ 1.520,-	€ 1.772,-	€ 1.968,-
SUITE JUNIOR « ADLERHORST » SUITE FAMILIALE BIO SUITE « SENSATION DE BIEN-ÊTRE »	€ 1.025,-	€ 1.280,-	€ 1.535,-	€ 1.790,-	€ 1.989,-
SUITE « ACHENSEE » SUITE « SENSATION DE BIEN-ÊTRE » ORIENTÉE SUD	€ 1.040,-	€ 1.300,-	€ 1.560,-	€ 1.820,-	€ 2.024,-
SUITE RELAX SUITE « MAGIE DES MONTAGNES »	€ 1.061,-	€ 1.328,-	€ 1.595,-	€ 1.862,-	€ 2.073,-
SUITE DE LUXE PANORAMIQUE	€ 1.097,-	€ 1.376,-	€ 1.655,-	€ 1.934,-	€ 2.157,-
SUITE DE LUXE « NATURE PURE »	€ 1.172,-	€ 1.476,-	€ 1.780,-	€ 2.084,-	€ 2.332,-

JOURNÉES DE DÉLICES CULINAIRES

08.05. – 24.11.2024

Y compris tous les extras de Karwendel

(voir pages 14 & 15)

Profitez de divines saveurs grâce à nos forfaits-gourmets ! De vraies vacances, de la première à la dernière seconde, placées sous le signe des saveurs culinaires – le paradis des gourmets et gourmands – voilà nos forfaits-gourmets.

Prestations incluses dans les „Journées des saveurs“ du Karwendel :

- 3, 4, 5, 6 ou 7 nuits dans une chambre équipée de tout le confort que le Karwendel peut vous proposer
- Menu de dégustation à 7 plats dans notre restaurant gastronomique du salon gastronomique forestier (récompensé par 1 coiffe - 15 points au guide Gault Millau 2019 et par 1 fourchette au guide Falstaff 2018) avec l'accompagnement en vin approprié (1 verre de vin adapté servi à chaque plat)
- Fête de l'hôtel avec apéritif et dîner de gala à 7 plats (le vendredi)
- Duo de millésimes des Karwendel à emporter (1 bouteille de vin rouge et 1 bouteille de vin blanc du millésime exclusif des Karwendel)
- Des fraises fraîches dans votre chambre à votre arrivée
- 1 massage aux huiles aromatiques d'env. 25 min.
- ballade romantique en bateau sur l'Achensee

Prix par personne et par séjour! ARRIVÉE POSSIBLE TOUS LES JOURS!	3 NUITS	
	08.05. - 29.06. & 31.08. - 24.11.24	29.06. - 31.08.24
CHAMBRE CONFORT DOUBLE	€ 800,-	€ 860,-
CHAMBRE CONFORT DOUBLE CÔTÉ SUD	€ 806,-	€ 866,-
CHAMBRE « SONNJOCH » « WELLNESS-NESTL » JUNIOR	€ 836,-	€ 896,-
« SCHMUCKKASTL » JUNIOR	€ 869,-	€ 935,-
« SCHMUCKKASTL » CHAMBRE DE LUXE BIO « NID DOUILLET »	€ 878,-	€ 944,-
CHAMBRE « ALPINJUWEL »	€ 890,-	€ 956,-
« WELLNESS NESTL » CHAMBRE « MAGIE DES MONTAGNES »	€ 902,-	€ 968,-
CHAMBRE « AU CHARME ALPIN » JUNIOR SUITE « SEEBERG » SUITE JUNIOR PANORAMIQUE	€ 926,-	€ 992,-
SUITE JUNIOR « ADLERHORST » SUITE FAMILIALE BIO SUITE « SENSATION DE BIEN-ÊTRE »	€ 935,-	€ 1.001,-
SUITE « ACHENSEE » SUITE « SENSATION DE BIEN-ÊTRE » ORIENTÉE SUD	€ 950,-	€ 1.016,-
SUITE RELAX SUITE « MAGIE DES MONTAGNES »	€ 971,-	€ 1.037,-
SUITE DE LUXE PANORAMIQUE	€ 1.007,-	€ 1.073,-
SUITE DE LUXE « NATURE PURE »	€ 1.082,-	€ 1.148,-



4 NUITS		5 NUITS		6 NUITS		7 NUITS	
08.05. - 29.06. & 31.08. - 24.11.24	29.06. - 31.08.24	08.05. - 29.06. & 31.08. - 24.11.24	29.06. - 31.08.24	08.05. - 29.06. & 31.08. - 24.11.24	29.06. - 31.08.24	08.05. - 29.06. & 31.08. - 24.11.24	29.06. - 31.08.24
€ 1.010,-	€ 1.090,-	€ 1.220,-	€ 1.320,-	€ 1.430,-	€ 1.550,-	€ 1.584,-	€ 1.724,-
€ 1.018,-	€ 1.098,-	€ 1.230,-	€ 1.330,-	€ 1.442,-	€ 1.562,-	€ 1.598,-	€ 1.738,-
€ 1.058,-	€ 1.138,-	€ 1.280,-	€ 1.380,-	€ 1.502,-	€ 1.622,-	€ 1.668,-	€ 1.808,-
€ 1.102,-	€ 1.190,-	€ 1.335,-	€ 1.445,-	€ 1.568,-	€ 1.700,-	€ 1.745,-	€ 1.899,-
€ 1.114,-	€ 1.202,-	€ 1.350,-	€ 1.460,-	€ 1.586,-	€ 1.718,-	€ 1.766,-	€ 1.920,-
€ 1.130,-	€ 1.218,-	€ 1.370,-	€ 1.480,-	€ 1.610,-	€ 1.742,-	€ 1.794,-	€ 1.948,-
€ 1.146,-	€ 1.234,-	€ 1.390,-	€ 1.500,-	€ 1.634,-	€ 1.766,-	€ 1.822,-	€ 1.976,-
€ 1.178,-	€ 1.266,-	€ 1.430,-	€ 1.540,-	€ 1.682,-	€ 1.814,-	€ 1.878,-	€ 2.032,-
€ 1.190,-	€ 1.278,-	€ 1.445,-	€ 1.555,-	€ 1.700,-	€ 1.832,-	€ 1.899,-	€ 2.053,-
€ 1.210,-	€ 1.298,-	€ 1.470,-	€ 1.580,-	€ 1.730,-	€ 1.862,-	€ 1.934,-	€ 2.088,-
€ 1.238,-	€ 1.326,-	€ 1.505,-	€ 1.615,-	€ 1.772,-	€ 1.904,-	€ 1.983,-	€ 2.137,-
€ 1.286,-	€ 1.374,-	€ 1.565,-	€ 1.675,-	€ 1.844,-	€ 1.976,-	€ 2.067,-	€ 2.221,-
€ 1.386,-	€ 1.474,-	€ 1.690,-	€ 1.800,-	€ 1.994,-	€ 2.126,-	€ 2.242,-	€ 2.396,-

RANDONNÉE

PRÈS DU LAC ACHENSEE



500 kilomètres de chemins de randonnée signalisés sont un vrai défi. Bien sûr, vous n'avez pas besoin de tous les parcourir pour découvrir à pied notre merveilleuse nature. Selon les envies du moment, on trouve ici des randonnées faciles à faire en famille, des sommets à conquérir, des sentiers d'escalade, des randonnées pour le fun et des expériences à faire en haute montagne. Les monts Karwendel & Rofan sont un véritable paradis de la randonnée. De plus, tous les ans, de nombreux événements sportifs – courses et trails – sont organisés au bord du lac Achensee, avec entre autres la légendaire Marche du Karwendel ou la Course de l'Achensee.



VÉLO & VTT

PRÈS DU LAC ACHENSEE

Avec 250 kilomètres de pistes cyclables, la région du lac Achensee est désormais incontournable pour les fans de VTT. Ce n'est pas par hasard que cette région est membre des „Spécialistes du VTT au Tyrol“. Ces dernières années, le VTT électrique a rencontré un succès réellement phénoménal et ce type de vélo fait désormais partie intégrante de la famille des deux roues. De nombreuses stations de rechargement se trouvent tout autour du lac et la location de VTT électriques est proposée à l'hôtel. L'hôtel Karwendel met gracieusement à disposition des VTT normaux et vélos de ville. Des itinéraires MTB exigeants de différents niveaux de difficulté ainsi que des circuits plus faciles le long du lac Achensee offrent les conditions idéales pour des vacances cyclistes réussies.

SPÉCIAL FAMILLE DE KARWENDEL

TARIFS SPÉCIAUX POUR LES ENFANTS

08.05. – 24.11.2024

Y compris tous les extras de Karwendel

(voir pages 14 & 15)

Dans le cadre de nos semaines Familles, le séjour des enfants de moins 4 ans est GRATUIT et les enfants de 4 à 15,99 ans logeant dans la chambre des parents (pour 2 personnes à plein tarif) bénéficient du tarif spécial par enfant et par jour, incluant notre pension Karwendel pour enfants.



Tarifs pour 2 adultes / séjour	0 – 3,99 ANS	4 – 8,99 ANS	9 – 11,99 ANS	12 – 15,99 ANS
CHAMBRE CONFORT DOUBLE CHAMBRE « SONNJOCH » « SCHMUCKKASTL » JUNIOR « SCHMUCKKASTL » CHAMBRE DE LUXE BIO « NID DOUILLET » CHAMBRE « ALPINJUWEL » « WELLNESS-NESTL » CHAMBRE « MAGIE DES MONTAGNES » SUITE JUNIOR « SEEBERG » SUITE JUNIOR PANORAMIQUE SUITE RELAX SUITE « MAGIE DES MONTAGNES » SUITE JUNIOR « ADLERHORST » SUITE « SENTIMENT DE BIENÊTRE » SUITE « SENTIMENT DE BIENÊTRE » ORIENTÉE SUD	GRATUIT	€45,-	€ 50,-	€ 70,-
SUITE FAMILIALE BIO KARWENDEL SUITE « ACHENSEE »	GRATUIT	€ 50,-	€ 55,-	€ 80,-
SUITE DE LUXE PANORAMIQUE SUITE DE LUXE « NATURE PURE »	GRATUIT	€ 55,-	€ 60,-	€ 85,-



HAPPY FAMILY JOURNÉES BIEN-ÊTRE

08.05. – 24.11.2024

Y compris tous les extras de Karwendel

(voir pages 14 & 15)

4, 5, 6 ou 7 nuits dans une chambre équipée de tout le confort que le Karwendel peut vous proposer

- Menus spéciaux pour les enfants pendant les vacances
- Fête de l'hôtel avec apéritif et dîner de gala à 7 plats (le vendredi)

Pour maman & papa

- 1 x massage aux huiles aromatiques d'env. 50 min. chacun.

Pour les filles & les garçons

- 1 x massage de la tête aux pieds d'env. 30 min.
- Programme encadré pour les enfants et les adolescents pendant les vacances principales de la région d'Achensee (Inscription directement auprès de l'hôtel)

Pour toute la famille

- 1 balade en bateau pour toute la famille sur l'Achensee

PRIX AVANTAGEUX POUR LES ENFANTS VOIR PAGE 41

Prix pour 2 adultes par séjour (enfants non-inclus) ARRIVÉE POSSIBLE TOUS LES JOURS!
CHAMBRE CONFORT DOUBLE
CHAMBRE « SONNJOCH »
« SCHMUCKKASTL » CHAMBRE DE LUXE BIO « NID DOUILLET »
CHAMBRE « ALPINJUWEL »
« WELLNESS-NESTL » CHAMBRE « MAGIE DES MONTAGNES »
SUITE JUNIOR « SEEBERG » SUITE JUNIOR PANORAMIQUE
SUITE JUNIOR « ADLERHORST » SUITE FAMILIALE BIO SUITE « SENTIMENT DE BIEN-ÊTRE »
KARWENDEL SUITE ACHENSEE SUITE « SENTIMENT DE BIENÊTRE » ORIENTÉE SUD
SUITE RELAX SUITE « MAGIE DES MONTAGNES »
SUITE DE LUXE PANORAMIQUE
SUITE DE LUXE « NATURE PURE »



4 NUITS		5 NUITS		6 NUITS		7 NUITS	
08.05. - 29.06. & 31.08. - 24.11.24	29.06. - 31.08.24	08.05. - 29.06. & 31.08. - 24.11.24	29.06. - 31.08.24	08.05. - 29.06. & 31.08. - 24.11.24	29.06. - 31.08.24	08.05. - 29.06. & 31.08. - 24.11.24	29.06. - 31.08.24
€ 1.900,-	€ 2.060,-	€ 2.320,-	€ 2.520,-	€ 2.740,-	€ 2.980,-	€ 3.048,-	€ 3.328,-
€ 1.996,-	€ 2.156,-	€ 2.440,-	€ 2.640,-	€ 2.884,-	€ 3.124,-	€ 3.216,-	€ 3.496,-
€ 2.108,-	€ 2.284,-	€ 2.580,-	€ 2.800,-	€ 3.052,-	€ 3.316,-	€ 3.412,-	€ 3.720,-
€ 2.140,-	€ 2.316,-	€ 2.620,-	€ 2.840,-	€ 3.100,-	€ 3.364,-	€ 3.468,-	€ 3.776,-
€ 2.172,-	€ 2.348,-	€ 2.660,-	€ 2.880,-	€ 3.148,-	€ 3.412,-	€ 3.524,-	€ 3.832,-
€ 2.236,-	€ 2.412,-	€ 2.740,-	€ 2.960,-	€ 3.244,-	€ 3.508,-	€ 3.636,-	€ 3.944,-
€ 2.260,-	€ 2.436,-	€ 2.770,-	€ 2.990,-	€ 3.280,-	€ 3.544,-	€ 3.678,-	€ 3.986,-
€ 2.300,-	€ 2.476,-	€ 2.820,-	€ 3.040,-	€ 3.340,-	€ 3.604,-	€ 3.748,-	€ 4.056,-
€ 2.356,-	€ 2.532,-	€ 2.890,-	€ 3.110,-	€ 3.424,-	€ 3.688,-	€ 3.846,-	€ 4.154,-
€ 2.452,-	€ 2.628,-	€ 3.010,-	€ 3.230,-	€ 3.568,-	€ 3.832,-	€ 4.014,-	€ 4.322,-
€ 2.652,-	€ 2.828,-	€ 3.260,-	€ 3.480,-	€ 3.868,-	€ 4.132,-	€ 4.364,-	€ 4.672,-

SEMAINES « FAITES UN VOEU »

BIEN-ÊTRE À LA CARTE

02.11. – 24.11.2024

Y compris tous les extras de Karwendel

(voir pages 14 & 15)

Vous pouvez composer votre forfait vacances entièrement personnalisé à partir de la corbeille de prestations de Karwendel.

(Prestation au choix par personne)

2 NUITS = 1 PRESTATION AU CHOIX

3 NUITS = 2 PRESTATIONS AU CHOIX

4 NUITS = 2 PRESTATIONS AU CHOIX

5 NUITS = 2 PRESTATIONS AU CHOIX

**À PARTIR DE 6 NUITS = 3 PRESTATIONS
AU CHOIX**



CORBEILLE DE PRESTATIONS

- Massage aux huiles aromatiques 25 min.
- Enveloppement au millepertuis 25 min.
- Enveloppement à l'huile de lavande 25 min.
- Bain à l'huile de roche du Lac Achensee 25 min.
- Bain sensitif „Pure Spa“ (souci, mélisse & mauve sauvage) env. 20 min.
- Massage facial 25 min.
- Enveloppement à l'huile de marmotte env. 25 min.
- Kinesio Taping env. 20 min.
- Gommage pour le corps „Revital“ – (sel de roche, arnica de montagne & romarin) env. 25 min.
- Gommage Aromasoul 25 min.
- Soins des lèvres 20 min.
- Bouteille de vin mousseux dans votre chambre
- Romantique dîner à deux avec menu spécial (doit être choisi par chacun dans la corbeille de vœux)



Prix par personne et par séjour! ARRIVÉE POSSIBLE TOUS LES JOURS!	2 NUITS	3 NUITS	4 NUITS	5 NUITS	6 NUITS	7 NUITS
CHAMBRE CONFORT DOUBLE	€ 479,-	€ 675,-	€ 885,-	€ 1.095,-	€ 1.305,-	€ 1.459,-
CHAMBRE CONFORT DOUBLE CÔTÉ SUD	€ 483,-	€ 681,-	€ 893,-	€ 1.105,-	€ 1.317,-	€ 1.473,-
CHAMBRE « SONNJOCH » « WELLNESS-NESTL » JUNIOR	€ 503,-	€ 711,-	€ 933,-	€ 1.155,-	€ 1.377,-	€ 1.543,-
« SCHMUCKKASTL » JUNIOR	€ 525,-	€ 744,-	€ 977,-	€ 1.210,-	€ 1.443,-	€ 1.620,-
« SCHMUCKKASTL » CHAMBRE DE LUXE BIO « NID DOUILLET »	€ 531,-	€ 753,-	€ 989,-	€ 1.225,-	€ 1.461,-	€ 1.641,-
CHAMBRE « ALPINJUWEL »	€ 539,-	€ 765,-	€ 1.005,-	€ 1.245,-	€ 1.485,-	€ 1.669,-
« WELLNESS NESTL » CHAMBRE « MAGIE DES MONTAGNES »	€ 547,-	€ 777,-	€ 1.021,-	€ 1.265,-	€ 1.509,-	€ 1.697,-
CHAMBRE « AU CHARME ALPIN » JUNIOR SUITE « SEEBERG » SUITE JUNIOR PANORAMIQUE	€ 563,-	€ 801,-	€ 1.053,-	€ 1.305,-	€ 1.557,-	€ 1.753,-
SUITE JUNIOR « ADLERHORST » SUITE FAMILIALE BIO SUITE « SENSATION DE BIEN-ÊTRE »	€ 569,-	€ 810,-	€ 1.065,-	€ 1.320,-	€ 1.575,-	€ 1.774,-
SUITE « ACHENSEE » SUITE « SENSATION DE BIEN-ÊTRE » ORIENTÉE SUD	€ 579,-	€ 825,-	€ 1.085,-	€ 1.345,-	€ 1.605,-	€ 1.809,-
SUITE RELAX SUITE « MAGIE DES MONTAGNES »	€ 593,-	€ 846,-	€ 1.113,-	€ 1.380,-	€ 1.647,-	€ 1.858,-
SUITE DE LUXE PANORAMIQUE	€ 617,-	€ 882,-	€ 1.161,-	€ 1.440,-	€ 1.719,-	€ 1.942,-
SUITE DE LUXE « NATURE PURE »	€ 667,-	€ 957,-	€ 1.261,-	€ 1.565,-	€ 1.869,-	€ 2.117,-

DÉCOUVRIR

LE KARWENDEL
DES JOURS DE RÊVE

08.05. – 24.11.2024

Y compris tous les extras de Karwendel

(voir pages 14 & 15)

y compris:

Jour «Mona Lisa» pour Elle

- 1 massage facial env. 25 min.
- 1 enveloppement à l'huile d'onagre env. 25 min.
- 1 massage partiel env. 25 min.

Jour «Hermes» pour Lui

- 1 massage de réflexologie plantaire env. 25 min.
- 1 bain de foin tyrolien env. 25 min.
- 1 massage partiel env. 25 min.

Prix par personne et par séjour! ARRIVÉE POSSIBLE TOUS LES JOURS!	3 NUITS	
	08.05. – 29.06. & 31.08. – 24.11.24	29.06. – 31.08.24
CHAMBRE CONFORT DOUBLE	€ 735,-	€ 795,-
CHAMBRE CONFORT DOUBLE CÔTÉ SUD	€ 741,-	€ 801,-
CHAMBRE « SONNJOCH » « WELLNESS-NESTL » JUNIOR	€ 771,-	€ 831,-
« SCHMUCKKASTL » JUNIOR	€ 804,-	€ 870,-
« SCHMUCKKASTL » CHAMBRE DE LUXE BIO « NID DOUILLET »	€ 813,-	€ 879,-
CHAMBRE « ALPINJUWEL »	€ 825,-	€ 891,-
« WELLNESS NESTL » CHAMBRE « MAGIE DES MONTAGNES »	€ 837,-	€ 903,-
CHAMBRE « AU CHARME ALPIN » JUNIOR SUITE « SEEBERG » SUITE JUNIOR PANORAMIQUE	€ 861,-	€ 927,-
SUITE JUNIOR « ADLERHORST » SUITE FAMILIALE BIO SUITE « SENSATION DE BIEN-ÊTRE »	€ 870,-	€ 936,-
SUITE « ACHENSEE » SUITE « SENSATION DE BIEN-ÊTRE » « ORIENTÉE SUD »	€ 885,-	€ 951,-
SUITE RELAX SUITE « MAGIE DES MONTAGNES »	€ 906,-	€ 972,-
SUITE DE LUXE PANORAMIQUE	€ 942,-	€ 1.008,-
SUITE DE LUXE « NATURE PURE »	€ 1.017,-	€ 1.083,-



ÉCONOMISEZ 30% SUR TOUTES LES PRESTATIONS!

4 NUITS		5 NUITS		6 NUITS		7 NUITS	
08.05. – 29.06. & 31.08. – 24.11.24	29.06. – 31.08.24	08.05. – 29.06. & 31.08. – 24.11.24	29.06. – 31.08.24	08.05. – 29.06. & 31.08. – 24.11.24	29.06. – 31.08.24	08.05. – 29.06. & 31.08. – 24.11.24	29.06. – 31.08.24
€ 945,-	€ 1.025,-	€ 1.155,-	€ 1.255,-	€ 1.365,-	€ 1.485,-	€ 1.519,-	€ 1.659,-
€ 953,-	€ 1.033,-	€ 1.165,-	€ 1.265,-	€ 1.377,-	€ 1.497,-	€ 1.533,-	€ 1.673,-
€ 993,-	€ 1.073,-	€ 1.215,-	€ 1.315,-	€ 1.437,-	€ 1.557,-	€ 1.603,-	€ 1.743,-
€ 1.037,-	€ 1.125,-	€ 1.270,-	€ 1.380,-	€ 1.503,-	€ 1.635,-	€ 1.680,-	€ 1.834,-
€ 1.049,-	€ 1.137,-	€ 1.285,-	€ 1.395,-	€ 1.521,-	€ 1.653,-	€ 1.701,-	€ 1.855,-
€ 1.065,-	€ 1.153,-	€ 1.305,-	€ 1.415,-	€ 1.545,-	€ 1.677,-	€ 1.729,-	€ 1.883,-
€ 1.081,-	€ 1.169,-	€ 1.325,-	€ 1.435,-	€ 1.569,-	€ 1.701,-	€ 1.757,-	€ 1.911,-
€ 1.113,-	€ 1.201,-	€ 1.365,-	€ 1.475,-	€ 1.617,-	€ 1.749,-	€ 1.813,-	€ 1.967,-
€ 1.125,-	€ 1.213,-	€ 1.380,-	€ 1.490,-	€ 1.635,-	€ 1.767,-	€ 1.834,-	€ 1.988,-
€ 1.145,-	€ 1.233,-	€ 1.405,-	€ 1.515,-	€ 1.665,-	€ 1.797,-	€ 1.869,-	€ 2.023,-
€ 1.173,-	€ 1.261,-	€ 1.440,-	€ 1.550,-	€ 1.707,-	€ 1.839,-	€ 1.918,-	€ 2.072,-
€ 1.221,-	€ 1.309,-	€ 1.500,-	€ 1.610,-	€ 1.779,-	€ 1.911,-	€ 2.002,-	€ 2.156,-
€ 1.321,-	€ 1.409,-	€ 1.625,-	€ 1.735,-	€ 1.929,-	€ 2.061,-	€ 2.177,-	€ 2.331,-

JUSTE POUR LES FILLES

08.05. – 24.11.2024



Y compris tous les extras de Karwendel

(voir pages 14 & 15)

La formule facile pour femmes: que ce soit entre mère et fille, soeurs ou amies.

- 1 bouteille de Prosecco à votre arrivée dans la chambre

Et par Dame:

- 1 soin du visage Comfort Zone (50 min.)
- 1 gommage „Aromasoul“ (25 min.)

ÉCONOMISEZ 20% SUR TOUTES LES PRESTATIONS!

Prix par personne et par séjour! ARRIVÉE POSSIBLE TOUS LES JOURS!	3 NUITS	
	08.05. – 29.06. & 31.08. – 24.11.24	29.06. – 31.08.24
CHAMBRE CONFORT DOUBLE	€ 750,-	€ 810,-
CHAMBRE CONFORT DOUBLE CÔTÉ SUD	€ 756,-	€ 816,-
CHAMBRE « SONNJOCH » « WELLNESS-NESTL » JUNIOR	€ 786,-	€ 846,-
« SCHMUCKKASTL » JUNIOR	€ 819,-	€ 885,-
« SCHMUCKKASTL » CHAMBRE DE LUXE BIO « NID DOUILLET »	€ 828,-	€ 894,-
CHAMBRE « ALPINJUWEL »	€ 840,-	€ 906,-
« WELLNESS NESTL » CHAMBRE « MAGIE DES MONTAGNES »	€ 852,-	€ 918,-
CHAMBRE « AU CHARME ALPIN » JUNIOR SUITE « SEEBERG » SUITE JUNIOR PANORAMIQUE	€ 876,-	€ 942,-
SUITE JUNIOR « ADLERHORST » SUITE FAMILIALE BIO SUITE « SENSATION DE BIEN-ÊTRE »	€ 885,-	€ 951,-
SUITE « ACHENSEE » SUITE « SENSATION DE BIEN-ÊTRE » ORIENTÉE SUD	€ 900,-	€ 966,-
SUITE RELAX SUITE « MAGIE DES MONTAGNES »	€ 921,-	€ 987,-
SUITE DE LUXE PANORAMIQUE	€ 957,-	€ 1.023,-
SUITE DE LUXE « NATURE PURE »	€ 1.032,-	€ 1.098,-



4 NUITS		5 NUITS		6 NUITS		7 NUITS	
08.05. – 29.06. & 31.08. – 24.11.24	29.06. – 31.08.24	08.05. – 29.06. & 31.08. – 24.11.24	29.06. – 31.08.24	08.05. – 29.06. & 31.08. – 24.11.24	29.06. – 31.08.24	08.05. – 29.06. & 31.08. – 24.11.24	29.06. – 31.08.24
€ 960,-	€ 1.040,-	€ 1.170,-	€ 1.270,-	€ 1.380,-	€ 1.500,-	€ 1.534,-	€ 1.674,-
€ 968,-	€ 1.048,-	€ 1.180,-	€ 1.280,-	€ 1.392,-	€ 1.512,-	€ 1.548,-	€ 1.688,-
€ 1.008,-	€ 1.088,-	€ 1.230,-	€ 1.330,-	€ 1.452,-	€ 1.572,-	€ 1.618,-	€ 1.758,-
€ 1.052,-	€ 1.140,-	€ 1.285,-	€ 1.395,-	€ 1.518,-	€ 1.650,-	€ 1.695,-	€ 1.849,-
€ 1.064,-	€ 1.152,-	€ 1.300,-	€ 1.410,-	€ 1.536,-	€ 1.668,-	€ 1.716,-	€ 1.870,-
€ 1.080,-	€ 1.168,-	€ 1.320,-	€ 1.430,-	€ 1.560,-	€ 1.692,-	€ 1.744,-	€ 1.898,-
€ 1.096,-	€ 1.184,-	€ 1.340,-	€ 1.450,-	€ 1.584,-	€ 1.716,-	€ 1.772,-	€ 1.926,-
€ 1.128,-	€ 1.216,-	€ 1.380,-	€ 1.490,-	€ 1.632,-	€ 1.764,-	€ 1.828,-	€ 1.982,-
€ 1.140,-	€ 1.228,-	€ 1.395,-	€ 1.505,-	€ 1.650,-	€ 1.782,-	€ 1.849,-	€ 2.003,-
€ 1.160,-	€ 1.248,-	€ 1.420,-	€ 1.530,-	€ 1.680,-	€ 1.812,-	€ 1.884,-	€ 2.038,-
€ 1.188,-	€ 1.276,-	€ 1.455,-	€ 1.565,-	€ 1.722,-	€ 1.854,-	€ 1.933,-	€ 2.087,-
€ 1.236,-	€ 1.324,-	€ 1.515,-	€ 1.625,-	€ 1.794,-	€ 1.926,-	€ 2.017,-	€ 2.171,-
€ 1.336,-	€ 1.424,-	€ 1.640,-	€ 1.750,-	€ 1.944,-	€ 2.076,-	€ 2.192,-	€ 2.346,-

MOMENTS

ALPINS MAGIQUES À DEUX
UN HÔTEL ROMANTIQUE POUR
TOUS LES SENS

08.05. – 24.11.2024

Y compris tous les extras de Karwendel

(voir pages 14 & 15)

Pour les tourtereaux, les jeunes fiancés, les mariés de longue date . Pour une date anniversaire, une lune de miel, un anniversaire ou sans raison particulière ... on peut célébrer et profiter de l'amour à tout instant.

- 3, 4, 5, 6 ou 7 nuits avec tout le confort douillet que vous propose le Karwendel
- 1 bouteille de «Fürst Metternich» dans votre chambre à votre arrivée
- Bain romantique à deux dans notre baignoire en cristal avec des fruits frais et un Prosecco pétillant
- Massage simultané pour deux dans la cabine double de massage avec l'huile de massage aromatique de votre choix.
- Dîner romantique aux chandelles

SURPRENEZ VOTRE BIEN-AIMÉ(E)

Nous serons ravis d'organiser également pour vous les événements suivants:

- Promenade romantique en calèche dans les vallées du Karwendel à partir de 135 € (Durée env.2 heures)
- Bouquet de fleurs à partir de 30 €
- Chocolats dans votre chambre à votre arrivée 20 €
- Petit-déjeuner avec champagne dans votre chambre 25 € par personne
- Panier pique-nique (sur demande)

Prix par personne et par séjour! ARRIVÉE POSSIBLE TOUS LES JOURS!	3 NUITS	
	08.05. – 29.06. & 31.08. – 24.11.24	29.06. – 31.08.24
CHAMBRE CONFORT DOUBLE	€ 735,-	€ 795,-
CHAMBRE CONFORT DOUBLE CÔTÉ SUD	€ 741,-	€ 801,-
CHAMBRE « SONNJOCH » « WELLNESS-NESTL » JUNIOR	€ 771,-	€ 831,-
« SCHMUCKKASTL » JUNIOR	€ 804,-	€ 870,-
« SCHMUCKKASTL » CHAMBRE DE LUXE BIO « NID DOUILLET »	€ 813,-	€ 879,-
CHAMBRE ALPINJUWEL	€ 825,-	€ 891,-
« WELLNESS NESTL » CHAMBRE « MAGIE DES MONTAGNES »	€ 837,-	€ 903,-
CHAMBRE « AU CHARME ALPIN » JUNIOR SUITE « SEEBERG » SUITE JUNIOR PANORAMIQUE	€ 861,-	€ 927,-
SUITE JUNIOR « ADLERHORST » SUITE FAMILIALE BIO SUITE « SENSATION DE BIEN-ÊTRE »	€ 870,-	€ 936,-
SUITE « ACHENSEE » SUITE « SENSATION DE BIEN-ÊTRE » ORIENTÉE SUD	€ 885,-	€ 951,-
SUITE RELAX SUITE « MAGIE DES MONTAGNES »	€ 906,-	€ 972,-
SUITE DE LUXE PANORAMIQUE	€ 942,-	€ 1.008,-
SUITE DE LUXE « NATURE PURE »	€ 1.017,-	€ 1.083,-



ÉCONOMISEZ 20% SUR TOUTES LES PRESTATIONS!

4 NUITS		5 NUITS		6 NUITS		7 NUITS	
08.05. – 29.06. & 31.08. – 24.11.24	29.06. – 31.08.24	08.05. – 29.06. & 31.08. – 24.11.24	29.06. – 31.08.24	08.05. – 29.06. & 31.08. – 24.11.24	29.06. – 31.08.24	08.05. – 29.06. & 31.08. – 24.11.24	29.06. – 31.08.24
€ 945,-	€ 1.025,-	€ 1.155,-	€ 1.255,-	€ 1.365,-	€ 1.485,-	€ 1.519,-	€ 1.659,-
€ 953,-	€ 1.033,-	€ 1.165,-	€ 1.265,-	€ 1.377,-	€ 1.497,-	€ 1.533,-	€ 1.673,-
€ 993,-	€ 1.073,-	€ 1.215,-	€ 1.315,-	€ 1.437,-	€ 1.557,-	€ 1.603,-	€ 1.743,-
€ 1.037,-	€ 1.125,-	€ 1.270,-	€ 1.380,-	€ 1.503,-	€ 1.635,-	€ 1.680,-	€ 1.834,-
€ 1.049,-	€ 1.137,-	€ 1.285,-	€ 1.395,-	€ 1.521,-	€ 1.653,-	€ 1.701,-	€ 1.855,-
€ 1.065,-	€ 1.153,-	€ 1.305,-	€ 1.415,-	€ 1.545,-	€ 1.677,-	€ 1.729,-	€ 1.883,-
€ 1.081,-	€ 1.169,-	€ 1.325,-	€ 1.435,-	€ 1.569,-	€ 1.701,-	€ 1.757,-	€ 1.911,-
€ 1.113,-	€ 1.201,-	€ 1.365,-	€ 1.475,-	€ 1.617,-	€ 1.749,-	€ 1.813,-	€ 1.967,-
€ 1.125,-	€ 1.213,-	€ 1.380,-	€ 1.490,-	€ 1.635,-	€ 1.767,-	€ 1.834,-	€ 1.988,-
€ 1.145,-	€ 1.233,-	€ 1.405,-	€ 1.515,-	€ 1.665,-	€ 1.797,-	€ 1.869,-	€ 2.023,-
€ 1.173,-	€ 1.261,-	€ 1.440,-	€ 1.550,-	€ 1.707,-	€ 1.839,-	€ 1.918,-	€ 2.072,-
€ 1.221,-	€ 1.309,-	€ 1.500,-	€ 1.610,-	€ 1.779,-	€ 1.911,-	€ 2.002,-	€ 2.156,-
€ 1.321,-	€ 1.409,-	€ 1.625,-	€ 1.735,-	€ 1.929,-	€ 2.061,-	€ 2.177,-	€ 2.331,-

SÉJOUR COURT GOLF INTENSE

08.05. – 24.11.2024



Y compris tous les extras de Karwendel

(voir pages 14 & 15)

Profitez d'un des plus beaux golfs d'Autriche, inséré entre lac et montagne au coeur du parc naturel. Il est facile de déconnecter et de se dé en faisant des puts et des frappes sur notre golf de 18 trous à Pertisau (à seulement 300 m de l'hôtel)...

Les forfaits « Séjour court Golf intense » comprennent les prestations suivantes:

- 3, 4 ou 5 nuits avec tout le confort douillet que le Karwendel vous propose
- Journée festive avec apéritif de bienvenue et menu de gala avec 7 plats (le vendredi)
- Accueil dans les cuisines de l'hôtel (le jeudi)
- 2 Greenfees pour le golf 18 trous à Pertisau (Nous pouvons réserver vos séances de frappe)
- Pour d'autres Greenfees, vous bénéficiez de 20% de réduction en tant que client du Karwendel.
- 1 massage relaxant du dos d'env. 25 min. pour réaliser de meilleures frappes
- Bain de détente „Pure Spa“ (miel de montagne, pin cembro & molène) env. 20 min.

	3 NUITS		4 NUITS		5 NUITS	
	08.05. – 29.06. & 31.08. – 24.11.24	29.06. – 31.08.24	08.05. – 29.06. & 31.08. – 24.11.24	29.06. – 31.08.24	08.05. – 29.06. & 31.08. – 24.11.24	29.06. – 31.08.24
CHAMBRE CONFORT DOUBLE	€ 890,-	€ 950,-	€ 1.100,-	€ 1.180,-	€ 1.310,-	€ 1.410,-
CHAMBRE CONFORT DOUBLE CÔTÉ SUD	€ 896,-	€ 956,-	€ 1.108,-	€ 1.188,-	€ 1.320,-	€ 1.420,-
CHAMBRE « SONNJOCH » « WELLNESS-NESTL » JUNIOR	€ 926,-	€ 986,-	€ 1.148,-	€ 1.228,-	€ 1.370,-	€ 1.470,-
« SCHMUCKKASTL » JUNIOR	€ 959,-	€ 1.025,-	€ 1.192,-	€ 1.280,-	€ 1.425,-	€ 1.535,-
« SCHMUCKKASTL » CHAMBRE DE LUXE BIO « NID DOUILLET »	€ 968,-	€ 1.034,-	€ 1.204,-	€ 1.292,-	€ 1.440,-	€ 1.550,-
CHAMBRE « ALPINJUWEL »	€ 980,-	€ 1.046,-	€ 1.220,-	€ 1.308,-	€ 1.460,-	€ 1.570,-
« WELLNESS NESTL » CHAMBRE « MAGIE DES MONTAGNES »	€ 992,-	€ 1.058,-	€ 1.236,-	€ 1.324,-	€ 1.480,-	€ 1.590,-
CHAMBRE « AU CHARME ALPIN » JUNIORSUITE « SEEBERG » SUITE JUNIOR PANORAMIQUE	€ 1.016,-	€ 1.082,-	€ 1.268,-	€ 1.356,-	€ 1.520,-	€ 1.630,-
SUITE JUNIOR « ADLERHORST » SUITE FAMILIALE BIO SUITE « SENSATION DE BIEN-ÊTRE »	€ 1.025,-	€ 1.091,-	€ 1.280,-	€ 1.368,-	€ 1.535,-	€ 1.645,-
SUITE « ACHENSEE » SUITE « SENSATION DE BIEN-ÊTRE » ORIENTÉE SUD	€ 1.040,-	€ 1.106,-	€ 1.300,-	€ 1.388,-	€ 1.560,-	€ 1.670,-
SUITE RELAX SUITE « MAGIE DES MONTAGNES »	€ 1.061,-	€ 1.127,-	€ 1.328,-	€ 1.416,-	€ 1.595,-	€ 1.705,-
SUITE DE LUXE PANORAMIQUE	€ 1.097,-	€ 1.163,-	€ 1.376,-	€ 1.464,-	€ 1.655,-	€ 1.765,-
SUITE DE LUXE « NATURE PURE »	€ 1.172,-	€ 1.238,-	€ 1.476,-	€ 1.564,-	€ 1.780,-	€ 1.890,-

PS: Faites-nous part à l'avance de votre handicap, du nom de votre club et de l'heure de départ souhaitée pour que nous puissions réserver vos green fees

COURT SÉJOUR GOLF

POUR DÉBUTANTS

08.05. – 24.11.2024

Y compris tous les extras de Karwendel

(voir pages 14 & 15)

Chez nous au bord de l'Achensee, à proximité des meilleurs clubs de golf d'Autriche, nous vous proposons de découvrir en quelques jours les fondements du golf.

- 3, 4 ou 5 nuits avec tout le confort douillet que vous propose le Karwendel
- Journée festive avec apéritif de bienvenue et menu de gala avec 7 plats (le vendredi)
- Accueil dans les cuisines de l'hôtel (le jeudi)
- 1 massage relaxant du dos 25 min.
- Bain de détente „Pure Spa“ (miel de montagne, pin cembro & molène) env. 20 min.
- 2 jours de cours d'initiation au golf pour débutants

COURS D'INITIATION AU GOLF EN 2 JOURS

L'objectif: Ce cours d'initiation au golf est idéal pour commencer le golf.

La prestation:

Pendant 90 minutes par jour, vous vous entraînez aux frappes et aux approches de frappe jusqu'aux puts. Grâce à une analyse vidéo des swings, nous posons les bases d'un mouvement technique parfait.

SÉJOURS GOLF

AVEC LA GOLF-ALPINCARD

08.05. – 24.11.2024

Inklusive aller Karwendel-Extras

(voir pages 14 & 15)

PROFITEZ DES PLUS BEAUX GOLFS D'AUTRICHE.

Il est facile de déconnecter et de se détendre en faisant des puts et des frappes sur notre golf de 18 trous à Pertisau (à seulement 300 m de l'hôtel) ou un des 18 golfs du Tyrol.

Les forfaits «Séjours Golf-ALPIN» comprennent les prestations suivantes :

- 4, 5, 6 ou 7 nuits avec tout le confort douillet que le Karwendel vous propose
- Journée festive avec apéritif de bienvenue et menu de gala avec 7 plats (le vendredi)
- Accueil dans les cuisines de l'hôtel (le jeudi)
- Golf Alpin Card avec 3 Greenfees pour le club de golf d'Achensee ou dans 18 autres clubs de golf dans tout le Tyrol
- 1 massage sportif env. 25 min.
- 1 bain à l'huile minérale du Lac d'Achensee env. 25 min.
- 1 bain de pieds



KARWENDEL VOITURETTES DIRECTEMENT JUSQU'À PRÊT À L'HÔTEL

Prix par personne et par séjour! ARRIVÉE POSSIBLE TOUS LES JOURS!	4 NUITS		5 NUITS		6 NUITS		7 NUITS	
	08.05. – 29.06. & 31.08. – 24.11.24	29.06. – 31.08.24	08.05. – 29.06. & 31.08. – 24.11.24	29.06. – 31.08.24	08.05. – 29.06. & 31.08. – 24.11.24	29.06. – 31.08.24	08.05. – 29.06. & 31.08. – 24.11.24	29.06. – 31.08.24
CHAMBRE CONFORT DOUBLE	€ 1.280,-	€ 1.360,-	€ 1.490,-	€ 1.590,-	€ 1.700,-	€ 1.820,-	€ 1.854,-	€ 1.994,-
CHAMBRE CONFORT DOUBLE CÔTÉ SUD	€ 1.288,-	€ 1.368,-	€ 1.500,-	€ 1.600,-	€ 1.712,-	€ 1.832,-	€ 1.868,-	€ 2.008,-
CHAMBRE « SONNJOCH » « WELLNESS-NESTL » JUNIOR	€ 1.328,-	€ 1.408,-	€ 1.550,-	€ 1.650,-	€ 1.772,-	€ 1.892,-	€ 1.938,-	€ 2.078,-
« SCHMUCKKASTL » JUNIOR	€ 1.372,-	€ 1.460,-	€ 1.605,-	€ 1.715,-	€ 1.838,-	€ 1.970,-	€ 2.015,-	€ 2.169,-
« SCHMUCKKASTL » CHAMBRE DE LUXE BIO « NID DOUILLET »	€ 1.384,-	€ 1.472,-	€ 1.620,-	€ 1.730,-	€ 1.856,-	€ 1.988,-	€ 2.036,-	€ 2.190,-
CHAMBRE « ALPINJUWEL »	€ 1.400,-	€ 1.488,-	€ 1.640,-	€ 1.750,-	€ 1.880,-	€ 2.012,-	€ 2.064,-	€ 2.218,-
« WELLNESS NESTL » CHAMBRE « MAGIE DES MONTAGNES »	€ 1.416,-	€ 1.504,-	€ 1.660,-	€ 1.770,-	€ 1.904,-	€ 2.036,-	€ 2.092,-	€ 2.246,-
CHAMBRE « AU CHARME ALPIN » JUNIORSUITE « SEEBERG » SUITE JUNIOR PANORAMIQUE	€ 1.448,-	€ 1.536,-	€ 1.700,-	€ 1.810,-	€ 1.952,-	€ 2.084,-	€ 2.148,-	€ 2.302,-
SUITE JUNIOR « ADLERHORST » SUITE FAMILIALE BIO SUITE « SENSATION DE BIEN-ÊTRE »	€ 1.460,-	€ 1.548,-	€ 1.715,-	€ 1.825,-	€ 1.970,-	€ 2.102,-	€ 2.169,-	€ 2.323,-
SUITE « ACHENSEE » SUITE « SENSATION DE BIEN-ÊTRE » ORIENTÉE SUD	€ 1.480,-	€ 1.568,-	€ 1.740,-	€ 1.850,-	€ 2.000,-	€ 2.132,-	€ 2.204,-	€ 2.358,-
SUITE RELAX SUITE « MAGIE DES MONTAGNES »	€ 1.508,-	€ 1.596,-	€ 1.775,-	€ 1.885,-	€ 2.042,-	€ 2.174,-	€ 2.253,-	€ 2.407,-
SUITE DE LUXE PANORAMIQUE	€ 1.556,-	€ 1.644,-	€ 1.835,-	€ 1.945,-	€ 2.114,-	€ 2.246,-	€ 2.337,-	€ 2.491,-
SUITE DE LUXE « NATURE PURE »	€ 1.656,-	€ 1.744,-	€ 1.960,-	€ 2.070,-	€ 2.264,-	€ 2.396,-	€ 2.512,-	€ 2.666,-

CHAMBRE CONFORT DOUBLE

env. 27 m²

Une belle chambre double « Komfort » avec douche et WC, sèche-cheveux, TV satellite, radio, téléphone, accès Internet, WiFi gratuit, coffre-fort, coin salon et balcon



Prix par personne et par jour comprenant la pension 3/4	08.05. – 29.06.24	29.06. – 31.08.24	31.08. – 24.11.24
à partir de 7 jours	€ 202,-	€ 222,-	€ 202,-
à partir de 3 – 6 jours	€ 210,-	€ 230,-	€ 210,-
1 – 2 nuits	€ 217,-	€ 237,-	€ 217,-

Pour un séjour du dimanche au jeudi, vous bénéficiez de notre prix pour 7 jours

- En cas d'arrivée le vendredi ou le samedi pour un séjour d'1 nuit, supplément de 25 € par personne
- Supplément de chambre simple 30 € par nuit
- En cas de séjour de 3 nuits maximum du 09/06 au 12/05/24, 17/05 au 20/05/24, 30/05 au 02/06/24 et du 15/08 au 18/08/24 et du 19/09 au 22/09/24 et du 31/10 au 03/11/24 supplément de 25 € par personne/nuit

CHAMBRE CONFORT DOUBLE

Côté Sud env. 27 m²

Une belle chambre double « Komfort » avec douche et WC, sèche-cheveux, TV satellite, radio, téléphone, accès Internet, WiFi gratuit, coffre-fort, coin salon et balcon orienté vers le sud



Prix par personne et par jour comprenant la pension 3/4	08.05. – 29.06.24	29.06. – 31.08.24	31.08. – 24.11.24
à partir de 7 jours	€ 204,-	€ 224,-	€ 204,-
à partir de 3 – 6 jours	€ 212,-	€ 232,-	€ 212,-
1 – 2 nuits	€ 219,-	€ 239,-	€ 219,-

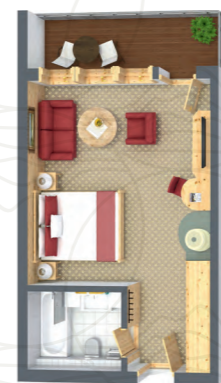
Pour un séjour du dimanche au jeudi, vous bénéficiez de notre prix pour 7 jours

- En cas d'arrivée le vendredi ou le samedi pour un séjour d'1 nuit, supplément de 25 € par personne
- Supplément de chambre simple 30 € par nuit
- En cas de séjour de 3 nuits maximum du 09/06 au 12/05/24, 17/05 au 20/05/24, 30/05 au 02/06/24 et du 15/08 au 18/08/24 et du 19/09 au 22/09/24 et du 31/10 au 03/11/24 supplément de 25 € par personne/nuit

CHAMBRE « SONNJOCH »

env. 34 m²

Chambre double de luxe en pin alpin lambrissé avec une baignoire à douche, WC, sèche-cheveux, TV satellite, radio, téléphone, accès Internet, luminaires en cristal de sel, WiFi gratuit, coffre-fort, coin salon avec un vrai poêle de paysan en faïence du Tyrol pour des moments tranquilles à deux



Prix par personne et par jour comprenant la pension 3/4	08.05. – 29.06.24	29.06. – 31.08.24	31.08. – 24.11.24
à partir de 7 jours	€ 214,-	€ 234,-	€ 214,-
à partir de 3 – 6 jours	€ 222,-	€ 242,-	€ 222,-
1 – 2 nuits	€ 229,-	€ 249,-	€ 229,-

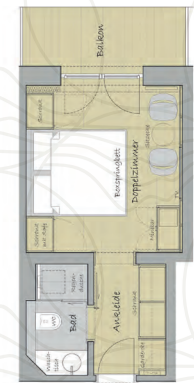
Pour un séjour du dimanche au jeudi, vous bénéficiez de notre prix pour 7 jours

- En cas d'arrivée le vendredi ou le samedi pour un séjour d'1 nuit, supplément de 25 € par personne
- Supplément de chambre simple 30 € par nuit
- En cas de séjour de 3 nuits maximum du 09/06 au 12/05/24, 17/05 au 20/05/24, 30/05 au 02/06/24 et du 15/08 au 18/08/24 et du 19/09 au 22/09/24 et du 31/10 au 03/11/24 supplément de 25 € par personne/nuit

« WELLNESS-NESTL » JUNIOR

env. 27 m²

Nouvelle chambre double de style alpin, juste à côté du SKY-SPA, avec douche à l'italienne, WC, sols en bois haut de gamme, confortable coin-salon, TV à écran plat, réfrigérateur, connexion WiFi, coffre-fort et balcon



Prix par personne et par jour comprenant la pension 3/4	08.05. – 29.06.24	29.06. – 31.08.24	31.08. – 24.11.24
à partir de 7 jours	€ 214,-	€ 234,-	€ 214,-
à partir de 3 – 6 jours	€ 222,-	€ 242,-	€ 222,-
1 – 2 nuits	€ 229,-	€ 249,-	€ 229,-

Pour un séjour du dimanche au jeudi, vous bénéficiez de notre prix pour 7 jours

- En cas d'arrivée le vendredi ou le samedi pour un séjour d'1 nuit, supplément de 25 € par personne
- Supplément de chambre simple 30 € par nuit
- En cas de séjour de 3 nuits maximum du 09/06 au 12/05/24, 17/05 au 20/05/24, 30/05 au 02/06/24 et du 15/08 au 18/08/24 et du 19/09 au 22/09/24 et du 31/10 au 03/11/24 supplément de 25 € par personne/nuit

« SCHMUCKKASTL » JUNIOR

env. 32 m²

Chambre confort de style alpin moderne avec sol en bois de chêne exclusif, murs avec revêtement noble en métal, velours et cuir, canapé confortable, télévision à écran plat rétractable et rotatif, réfrigérateur, connexion Internet en Wi-Fi, coffre-fort, salle de bains moderne avec double lavabo, douche à l'italienne, WC séparés, sèche-cheveux, radio, téléphone et balcon orienté au sud



Prix par personne et par jour comprenant la pension 3/4	08.05. – 29.06.24	29.06. – 31.08.24	31.08. – 24.11.24
à partir de 7 jours	€ 225,-	€ 247,-	€ 225,-
à partir de 3 – 6 jours	€ 233,-	€ 255,-	€ 233,-
1 – 2 nuits	€ 240,-	€ 262,-	€ 240,-

Pour un séjour du dimanche au jeudi, vous bénéficiez de notre prix pour 7 jours

- En cas d'arrivée le vendredi ou le samedi pour un séjour d'1 nuit, supplément de 25 € par personne
- Supplément de chambre simple 50 € par nuit
- En cas de séjour de 3 nuits maximum du 09/06 au 12/05/24, 17/05 au 20/05/24, 30/05 au 02/06/24 et du 15/08 au 18/08/24 et du 19/09 au 22/09/24 et du 31/10 au 03/11/24 supplément de 25 € par personne/nuit

« SCHMUCKKASTL »

Côté Sud env. 36 m²

Chambres confortables de style alpin moderne avec parquet en chêne exclusif, murs nobles en métal, velours et cuir, canapé confortable, télévision à écran plat escamotable et orientable, réfrigérateur, connexion Internet W-Lan, coffre-fort, salle de bains moderne avec double lavabo, douche à l'italienne, WC séparés, sèche-cheveux, radio, téléphone et balcon orienté sud



Les schémas peuvent varier d'une chambre à l'autre



Prix par personne et par jour comprenant la pension 3/4	08.05. – 29.06.24	29.06. – 31.08.24	31.08. – 24.11.24
à partir de 7 jours	€ 228,-	€ 250,-	€ 228,-
à partir de 3 – 6 jours	€ 236,-	€ 258,-	€ 236,-
1 – 2 nuits	€ 243,-	€ 265,-	€ 243,-

Pour un séjour du dimanche au jeudi, vous bénéficiez de notre prix pour 7 jours

- En cas d'arrivée le vendredi ou le samedi pour un séjour d'1 nuit, supplément de 25 € par personne
- Supplément de chambre simple 50 € par nuit
- En cas de séjour de 3 nuits maximum du 09/06 au 12/05/24, 17/05 au 20/05/24, 30/05 au 02/06/24 et du 15/08 au 18/08/24 et du 19/09 au 22/09/24 et du 31/10 au 03/11/24 supplément de 25 € par personne/nuit

CHAMBRE DE LUXE BIO

env. 38 m²

Chambre double de luxe en pin alpin lambrissée, équipée d'un lit boxspring, avec une douche à l'italienne, baignoire, WC séparé, sèche-cheveux, TV satellite, radio, téléphone, accès Internet, WiFi gratuit, coffre-fort, luminaires en cristal de sel, salon avec un vrai poêle de paysan en faïence du Tyrol pour des moments à deux, plancher en bois de qualité supérieure (spécialement pour nos hôtes allergiques) et un balcon français, sans animaux domestiques



Prix par personne et par jour comprenant la pension 3/4	08.05. – 29.06.24	29.06. – 31.08.24	31.08. – 24.11.24
à partir de 7 jours	€ 228,-	€ 250,-	€ 228,-
à partir de 3 – 6 jours	€ 236,-	€ 258,-	€ 236,-
1 – 2 nuits	€ 243,-	€ 265,-	€ 243,-

Pour un séjour du dimanche au jeudi, vous bénéficiez de notre prix pour 7 jours

- En cas d'arrivée le vendredi ou le samedi pour un séjour d'1 nuit, supplément de 25 € par personne
- Supplément de chambre simple 50 € par nuit
- En cas de séjour de 3 nuits maximum du 09/06 au 12/05/24, 17/05 au 20/05/24, 30/05 au 02/06/24 et du 15/08 au 18/08/24 et du 19/09 au 22/09/24 et du 31/10 au 03/11/24 supplément de 25 € par personne/nuit

« NID DOUILLET »

env. 38 m²

Nouvelle chambre double de luxe dans le style alpin moderne, avec une douche à l'italienne, WC séparé, coin salon avec un vrai poêle de paysan en faïence du Tyrol, salle de séjour intégrée avec un canapé confortable. Flat-TV, réfrigérateur, accès Internet, WiFi gratuit, coffre-fort et balcon français



Prix par personne et par jour comprenant la pension 3/4	08.05. – 29.06.24	29.06. – 31.08.24	31.08. – 24.11.24
à partir de 7 jours	€ 228,-	€ 250,-	€ 228,-
à partir de 3 – 6 jours	€ 236,-	€ 258,-	€ 236,-
1 – 2 nuits	€ 243,-	€ 265,-	€ 243,-

Pour un séjour du dimanche au jeudi, vous bénéficiez de notre prix pour 7 jours

- En cas d'arrivée le vendredi ou le samedi pour un séjour d'1 nuit, supplément de 25 € par personne
- Supplément de chambre simple 50 € par nuit
- En cas de séjour de 3 nuits maximum du 09/06 au 12/05/24, 17/05 au 20/05/24, 30/05 au 02/06/24 et du 15/08 au 18/08/24 et du 19/09 au 22/09/24 et du 31/10 au 03/11/24 supplément de 25 € par personne/nuit

CHAMBRE « ALPINJUWEL » env. 34 m²

Chambre très confortable de style alpin moderne, climatisation, plancher exclusif en chêne, murs aux nobles aménagements en métal, velours côtelé et cuir, lit de jour-canapé pour se relaxer, cheminée électrique à LED, TV à écran plat rotatif, réfrigérateur, connexion WiFi, coffre-fort, salle de bains moderne avec double lavabo en grès cérame, douche à l'italienne, WC séparés, sèche-cheveux, radio, téléphone, balcon



Prix par personne et par jour comprenant la pension 3/4	08.05. – 29.06.24	29.06. – 31.08.24	31.08. – 24.11.24
à partir de 7 jours	€ 232,-	€ 254,-	€ 232,-
à partir de 3 – 6 jours	€ 240,-	€ 262,-	€ 240,-
1 – 2 nuits	€ 247,-	€ 269,-	€ 247,-

Pour un séjour du dimanche au jeudi, vous bénéficiez de notre prix pour 7 jours

- En cas d'arrivée le vendredi ou le samedi pour un séjour d'1 nuit, supplément de 25 € par personne
- Supplément de chambre simple 50 € par nuit
- En cas de séjour de 3 nuits maximum du 09/06 au 12/05/24, 17/05 au 20/05/24, 30/05 au 02/06/24 et du 15/08 au 18/08/24 et du 19/09 au 22/09/24 et du 31/10 au 03/11/24 supplément de 25 € par personne/nuit

« WELLNESS-NESTL » env. 40 m²

Nouvelle chambre double de luxe dans le style alpin moderne, située juste à côté du SKY-SPA, avec une douche à l'italienne, WC, sèche-cheveux, antichambre avec armoire intégrée, équipée d'un plancher en bois exclusif, grande salle de séjour avec un coin salon confortable et un grand canapé, chambre à coucher séparée, Flat-TV dans la salle de séjour et la chambre à coucher, réfrigérateur, accès Internet WiFi, coffre-fort et balcon français



Prix par personne et par jour comprenant la pension 3/4	08.05. – 29.06.24	29.06. – 31.08.24	31.08. – 24.11.24
à partir de 7 jours	€ 236,-	€ 258,-	€ 236,-
à partir de 3 – 6 jours	€ 244,-	€ 266,-	€ 244,-
1 – 2 nuits	€ 251,-	€ 273,-	€ 251,-

Pour un séjour du dimanche au jeudi, vous bénéficiez de notre prix pour 7 jours

- En cas d'arrivée le vendredi ou le samedi pour un séjour d'1 nuit, supplément de 25 € par personne
- Supplément de chambre simple 50 € par nuit
- En cas de séjour de 3 nuits maximum du 09/06 au 12/05/24, 17/05 au 20/05/24, 30/05 au 02/06/24 et du 15/08 au 18/08/24 et du 19/09 au 22/09/24 et du 31/10 au 03/11/24 supplément de 25 € par personne/nuit

CHAMBRE « MAGIE DES MONTAGNES » Côté Sud env. 40 m²

Nouvelle chambre double de luxe en vieux bois de grange, avec une douche à l'italienne, WC séparé, sèche-cheveux, coin salon avec un vrai poêle de paysan en faïence du Tyrol, salle de séjour intégrée avec un canapé confortable, Flat-TV, réfrigérateur, accès Internet, WiFi gratuit, coffre-fort et balcon donnant au sud avec une vue fantastique sur le massif de Karwendel.



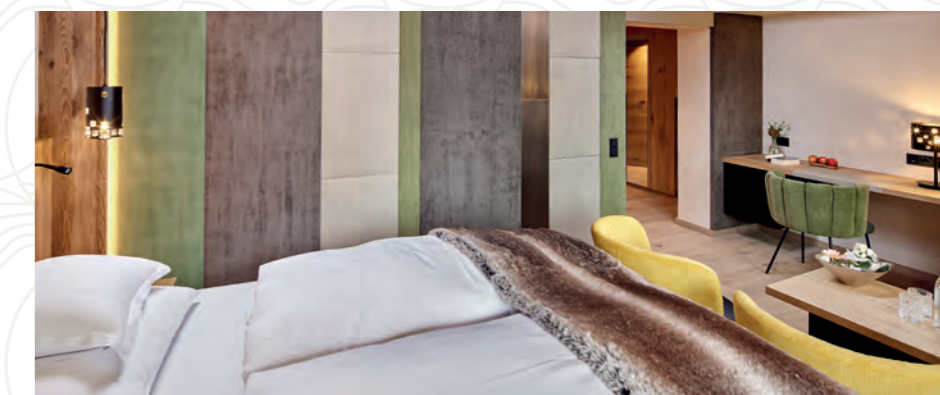
Prix par personne et par jour comprenant la pension 3/4	08.05. – 29.06.24	29.06. – 31.08.24	31.08. – 24.11.24
à partir de 7 jours	€ 236,-	€ 258,-	€ 236,-
à partir de 3 – 6 jours	€ 244,-	€ 266,-	€ 244,-
1 – 2 nuits	€ 251,-	€ 273,-	€ 251,-

Pour un séjour du dimanche au jeudi, vous bénéficiez de notre prix pour 7 jours

- En cas d'arrivée le vendredi ou le samedi pour un séjour d'1 nuit, supplément de 25 € par personne
- Supplément de chambre simple 50 € par nuit
- En cas de séjour de 3 nuits maximum du 09/06 au 12/05/24, 17/05 au 20/05/24, 30/05 au 02/06/24 et du 15/08 au 18/08/24 et du 19/09 au 22/09/24 et du 31/10 au 03/11/24 supplément de 25 € par personne/nuit

CHAMBRE « AU CHARME ALPIN » env. 42 m²

Chambre très confortable de style alpin moderne, plancher exclusif en chêne, murs aux nobles aménagements en métal, velours côtelé et cuir, chaise longue pour se relaxer, TV à écran plat rotatif, réfrigérateur, connexion WiFi, coffre-fort, salle de bains moderne, douche à l'italienne, WC séparés, sèche-cheveux, radio, téléphone, balcon



Prix par personne et par jour comprenant la pension 3/4	08.05. – 29.06.24	29.06. – 31.08.24	31.08. – 24.11.24
à partir de 7 jours	€ 244,-	€ 266,-	€ 244,-
à partir de 3 – 6 jours	€ 252,-	€ 274,-	€ 252,-
1 – 2 nuits	€ 259,-	€ 281,-	€ 259,-

Pour un séjour du dimanche au jeudi, vous bénéficiez de notre prix pour 7 jours

- En cas d'arrivée le vendredi ou le samedi pour un séjour d'1 nuit, supplément de 25 € par personne
- Supplément de chambre simple 50 € par nuit
- En cas de séjour de 3 nuits maximum du 09/06 au 12/05/24, 17/05 au 20/05/24, 30/05 au 02/06/24 et du 15/08 au 18/08/24 et du 19/09 au 22/09/24 et du 31/10 au 03/11/24 supplément de 25 € par personne/nuit

SUITE JUNIOR SEEBERG

env. 42 m²

Chambre de luxe en pin alpin lambrissée, cette suite unit la tradition tyrolienne et la modernité. Cette suite est équipée d'une belle salle de bains avec la lumière du jour avec une douche à l'italienne et une baignoire, WC séparé, sèche-cheveux, radio, téléphone, luminaires en cristal de sel, coin de salon avec un vrai poêle de paysan en faïence du Tyrol pour des moments tranquilles à deux, TV satellite, accès Internet, WiFi gratuit, coffre-fort et balcon avec une vue envoiante sur le Seeberg



Prix par personne et par jour comprenant la pension 3/4	08.05. - 29.06.24	29.06. - 31.08.24	31.08. - 24.11.24
à partir de 7 jours	€ 244,-	€ 266,-	€ 244,-
à partir de 3 - 6 jours	€ 252,-	€ 274,-	€ 252,-
1 - 2 nuits	€ 259,-	€ 281,-	€ 259,-

Pour un séjour du dimanche au jeudi, vous bénéficiez de notre prix pour 7 jours

- En cas d'arrivée le vendredi ou le samedi pour un séjour d'1 nuit, supplément de 25 € par personne
- Supplément de chambre simple 50 € par nuit
- En cas de séjour de 3 nuits maximum du 09/06 au 12/05/24, 17/05 au 20/05/24, 30/05 au 02/06/24 et du 15/08 au 18/08/24 et du 19/09 au 22/09/24 et du 31/10 au 03/11/24 supplément de 25 € par personne/nuit

SUITE JUNIOR PANORAMIQUE

env. 42 m²

Chambre de luxe en pin alpin lambrissée, cette suite unit la tradition tyrolienne et la modernité. Équipée d'une belle salle de bains avec la lumière du jour avec une douche à l'italienne et une baignoire, WC séparé, sèche-cheveux, radio, téléphone, luminaires en cristal de sel, coin de salon, TV satellite, accès Internet, WiFi gratuit, coffre-fort et balcon avec une vue envoiante sur l'Achensee



Prix par personne et par jour comprenant la pension 3/4	08.05. - 29.06.24	29.06. - 31.08.24	31.08. - 24.11.24
à partir de 7 jours	€ 244,-	€ 266,-	€ 244,-
à partir de 3 - 6 jours	€ 252,-	€ 274,-	€ 252,-
1 - 2 nuits	€ 259,-	€ 281,-	€ 259,-

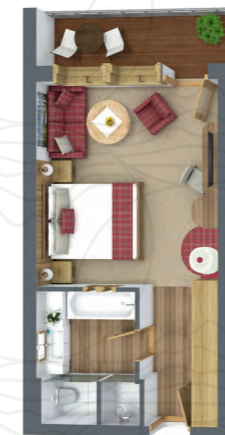
Pour un séjour du dimanche au jeudi, vous bénéficiez de notre prix pour 7 jours

- En cas d'arrivée le vendredi ou le samedi pour un séjour d'1 nuit, supplément de 25 € par personne
- Supplément de chambre simple 50 € par nuit
- En cas de séjour de 3 nuits maximum du 09/06 au 12/05/24, 17/05 au 20/05/24, 30/05 au 02/06/24 et du 15/08 au 18/08/24 et du 19/09 au 22/09/24 et du 31/10 au 03/11/24 supplément de 25 € par personne/nuit

SUITE JUNIOR ADLERHORST

Côté Sud env. 42 m²

Chambre de luxe en pin alpin lambrissée, cette suite unit la tradition tyrolienne et la modernité. Cette suite est équipée d'une belle salle de bains avec douche à l'italienne et une baignoire, WC séparé, sèche-cheveux, radio, téléphone, luminaires en cristal de sel, coin salon avec un vrai poêle de paysan en faïence du Tyrol pour des moments tranquilles à deux, TV satellite, accès Internet, WiFi gratuit, coffre-fort et balcon avec une vue envoiante sur le massif de Karwendel et l'Achensee (côté sud)



Prix par personne et par jour comprenant la pension 3/4	08.05. - 29.06.24	29.06. - 31.08.24	31.08. - 24.11.24
à partir de 7 jours	€ 247,-	€ 269,-	€ 247,-
à partir de 3 - 6 jours	€ 255,-	€ 277,-	€ 255,-
1 - 2 nuits	€ 262,-	€ 284,-	€ 262,-

Pour un séjour du dimanche au jeudi, vous bénéficiez de notre prix pour 7 jours

- En cas d'arrivée le vendredi ou le samedi pour un séjour d'1 nuit, supplément de 25 € par personne
- Supplément de chambre simple 50 € par nuit
- En cas de séjour de 3 nuits maximum du 09/06 au 12/05/24, 17/05 au 20/05/24, 30/05 au 02/06/24 et du 15/08 au 18/08/24 et du 19/09 au 22/09/24 et du 31/10 au 03/11/24 supplément de 25 € par personne/nuit

SUITE « SENTIMENT DE BIEN-ÊTRE »

env. 45 m²

Suite de premier ordre de style moderne en vieux bois de grange lambrissée, équipée d'éléments alpins, revêtement en pierre naturelle, murs tapissés, salon avec canapé confortable, réfrigérateur, effet romantique conféré par la LED du foyer de la cheminée, Flat-TV, salle de bains de luxe avec lavabo double, douche à l'italienne et baignoire sur pied et WC séparé, sèche-cheveux, accès Internet WiFi, coffre-fort et balcon



Prix par personne et par jour comprenant la pension 3/4	08.05. - 29.06.24	29.06. - 31.08.24	31.08. - 24.11.24
à partir de 7 jours	€ 247,-	€ 269,-	€ 247,-
à partir de 3 - 6 jours	€ 255,-	€ 277,-	€ 255,-
1 - 2 nuits	€ 262,-	€ 284,-	€ 262,-

Pour un séjour du dimanche au jeudi, vous bénéficiez de notre prix pour 7 jours

- En cas d'arrivée le vendredi ou le samedi pour un séjour d'1 nuit, supplément de 25 € par personne
- Supplément de chambre simple 50 € par nuit
- En cas de séjour de 3 nuits maximum du 09/06 au 12/05/24, 17/05 au 20/05/24, 30/05 au 02/06/24 et du 15/08 au 18/08/24 et du 19/09 au 22/09/24 et du 31/10 au 03/11/24 supplément de 25 € par personne/nuit

SUITE FAMILIALE BIO

env. 48 m²

Superbe suite familiale de style alpin moderne en vieux bois gris-argent lambrissée, convient aux personnes allergiques avec un plancher en bois exclusif, incrustée d'éléments alpins, murs tapissés, beau salon - chambre à coucher avec un coin salon confortable, chambre d'enfants séparée, salle de bains avec douche à l'italienne & WC, WC pour les enfants séparé, sèche-cheveux, bureau dans la chambre des parents et la chambre d'enfants, Flat-TV dans la chambre des parents et la chambre d'enfants, réfrigérateur, accès Internet, WiFi gratuit, coffre-fort et balcon français, sans animaux domestiques



Prix par personne et par jour comprenant la pension 3/4	08.05. - 29.06.24	29.06. - 31.08.24	31.08. - 24.11.24
à partir de 7 jours	€ 247,-	€ 269,-	€ 247,-
à partir de 3 - 6 jours	€ 255,-	€ 277,-	€ 255,-
1 - 2 nuits	€ 262,-	€ 284,-	€ 262,-

Pour un séjour du dimanche au jeudi, vous bénéficiez de notre prix pour 7 jours

- En cas d'arrivée le vendredi ou le samedi pour un séjour d'1 nuit, supplément de 25 € par personne
- La réservation d'une chambre individuelle n'est pas possible
- En cas de séjour de 3 nuits maximum du 09/06 au 12/05/24, 17/05 au 20/05/24, 30/05 au 02/06/24 et du 15/08 au 18/08/24 et du 19/09 au 22/09/24 et du 31/10 au 03/11/24 supplément de 25 € par personne/nuit

SUITE « ACHENSEE »

env. 50 m²

Suite de luxe en pin alpin lambrissée, cette suite unit la tradition tyrolienne et la modernité. Cette suite est équipée d'un beau salon - chambre à coucher avec coin salon et vrai poêle de paysan en faïence du Tyrol, chambre d'enfants séparée (avec 2 lits simples), belle salle de bains avec douche à l'italienne et baignoire, WC séparé, radio, téléphone, TV satellite, luminaires en cristal de sel, accès Internet, WiFi gratuit, coffre-fort et balcon avec une vue directe imprenable sur l'Achensee



Prix par personne et par jour comprenant la pension 3/4	08.05. - 29.06.24	29.06. - 31.08.24	31.08. - 24.11.24
à partir de 7 jours	€ 252,-	€ 274,-	€ 252,-
à partir de 3 - 6 jours	€ 260,-	€ 282,-	€ 260,-
1 - 2 nuits	€ 267,-	€ 289,-	€ 267,-

Pour un séjour du dimanche au jeudi, vous bénéficiez de notre prix pour 7 jours

- En cas d'arrivée le vendredi ou le samedi pour un séjour d'1 nuit, supplément de 25 € par personne
- La réservation d'une chambre individuelle n'est pas possible
- En cas de séjour de 3 nuits maximum du 09/06 au 12/05/24, 17/05 au 20/05/24, 30/05 au 02/06/24 et du 15/08 au 18/08/24 et du 19/09 au 22/09/24 et du 31/10 au 03/11/24 supplément de 25 € par personne/nuit

SUITE « SENTIMENT DE BIEN-ÊTRE » SUD

env. 45 m²

Suite de premier ordre de style moderne en vieux bois de grange lambrissée, équipée d'éléments alpins, revêtement en pierre naturelle, murs tapissés, salon avec canapé confortable, réfrigérateur, effet romantique conféré par la LED du foyer de la cheminée, Flat-TV, salle de bains de luxe avec lavabo double, douche à l'italienne et baignoire sur pied et WC séparé, sèche-cheveux, coffre-fort, accès Internet WiFi et balcon donnant au sud



Prix par personne et par jour comprenant la pension 3/4	08.05. - 29.06.24	29.06. - 31.08.24	31.08. - 24.11.24
à partir de 7 jours	€ 252,-	€ 274,-	€ 252,-
à partir de 3 - 6 jours	€ 260,-	€ 282,-	€ 260,-
1 - 2 nuits	€ 267,-	€ 289,-	€ 267,-

Pour un séjour du dimanche au jeudi, vous bénéficiez de notre prix pour 7 jours

- En cas d'arrivée le vendredi ou le samedi pour un séjour d'1 nuit, supplément de 25 € par personne
- Supplément de chambre simple 50 € par nuit
- En cas de séjour de 3 nuits maximum du 09/06 au 12/05/24, 17/05 au 20/05/24, 30/05 au 02/06/24 et du 15/08 au 18/08/24 et du 19/09 au 22/09/24 et du 31/10 au 03/11/24 supplément de 25 € par personne/nuit

RELAX SUITE

env. 47 m²

Suite de luxe de style alpin moderne avec des matériaux nobles, convient aux personnes allergiques, équipée avec un lit box-spring, salon avec une cheminée ouverte pour des moments partagés, cabine infrarouge pour deux, écrans plats dans le salon et la salle de bains, station d'accueil, plancher en chaîne exclusif, salle de bains de rêve avec une douche à l'italienne, une baignoire romantique pour deux, accès Internet WiFi, coffre-fort et balcon, sans animaux domestiques



Prix par personne et par jour comprenant la pension 3/4	08.05. - 29.06.24	29.06. - 31.08.24	31.08. - 24.11.24
à partir de 7 jours	€ 259,-	€ 281,-	€ 259,-
à partir de 3 - 6 jours	€ 267,-	€ 289,-	€ 267,-
1 - 2 nuits	€ 274,-	€ 296,-	€ 274,-

Pour un séjour du dimanche au jeudi, vous bénéficiez de notre prix pour 7 jours

- En cas d'arrivée le vendredi ou le samedi pour un séjour d'1 nuit, supplément de 25 € par personne
- Supplément de chambre simple 50 € par nuit
- En cas de séjour de 3 nuits maximum du 09/06 au 12/05/24, 17/05 au 20/05/24, 30/05 au 02/06/24 et du 15/08 au 18/08/24 et du 19/09 au 22/09/24 et du 31/10 au 03/11/24 supplément de 25 € par personne/nuit

SUITE « MAGIE DES MONTAGNES »

» Côté Sud env. 50 m²

Superbe suite en vieux bois de grange, avec une belle salle de bains équipée de douche à l'italienne, WC séparé et grand vestiaire de plain pied, sèche-cheveux, coin salon avec un vrai poêle de paysan en faïence du Tyrol, salle de séjour intégrée avec un canapé confortable, Flat-TV, réfrigérateur, accès Internet WiFi, coffre-fort et spacieux balcon-loggia donnant au sud avec une vue fantastique sur le massif de Karwendel



Prix par personne et par jour comprenant la pension 3/4	08.05. – 29.06.24	29.06. – 31.08.24	31.08. – 24.11.24
à partir de 7 jours	€ 259,-	€ 281,-	€ 259,-
à partir de 3 – 6 jours	€ 267,-	€ 289,-	€ 267,-
1 – 2 nuits	€ 274,-	€ 296,-	€ 274,-

Pour un séjour du dimanche au jeudi, vous bénéficiez de notre prix pour 7 jours

- En cas d'arrivée le vendredi ou le samedi pour un séjour d'1 nuit, supplément de 25 € par personne
- Supplément de chambre simple 50 € par nuit
- En cas de séjour de 3 nuits maximum du 09/06 au 12/05/24, 17/05 au 20/05/24, 30/05 au 02/06/24 et du 15/08 au 18/08/24 et du 19/09 au 22/09/24 et du 31/10 au 03/11/24 supplément de 25 € par personne/nuit

SUITE DE LUXE PANORAMIQUE

env. 65 m²

Une suite de luxe en pin alpin lambrissée qui unit la tradition tyrolienne avec la modernité. Cette suite est équipée d'un beau salon avec un coin salon et un vrai poêle de paysan en faïence du Tyrol, chambre à coucher, chambre d'enfants séparée (avec lits superposés), belle salle de bains avec douche à l'italienne et baignoire, WC séparé, sèche-cheveux, radio, téléphone, TV satellite, luminaires en cristal de sel, accès Internet, WiFi gratuit, un coffre-fort et un balcon avec une vue magnifique directe sur l'Achensee



Prix par personne et par jour comprenant la pension 3/4	08.05. – 29.06.24	29.06. – 31.08.24	31.08. – 24.11.24
à partir de 7 jours	€ 271,-	€ 293,-	€ 271,-
à partir de 3 – 6 jours	€ 279,-	€ 301,-	€ 279,-
1 – 2 nuits	€ 286,-	€ 308,-	€ 286,-

Pour un séjour du dimanche au jeudi, vous bénéficiez de notre prix pour 7 jours

- En cas d'arrivée le vendredi ou le samedi pour un séjour d'1 nuit, supplément de 25 € par personne
- La réservation d'une chambre individuelle n'est pas possible
- En cas de séjour de 3 nuits maximum du 09/06 au 12/05/24, 17/05 au 20/05/24, 30/05 au 02/06/24 et du 15/08 au 18/08/24 et du 19/09 au 22/09/24 et du 31/10 au 03/11/24 supplément de 25 € par personne/nuit

SUITE DE LUXE « NATURE PURE »

» env. 85 m²

Suite de luxe avec 2 chambres à coucher séparées (avec un lit double chacune) de style alpin moderne, spacieux salon avec une vue fantastique sur le massif de Karwendel et un effet romantique produit par la LED du foyer de cheminée, salle de bains de rêve avec une douche à l'italienne, une baignoire, un lavabo double, toilettes séparées ainsi qu'une deuxième salle de bains avec une douche à l'italienne et des toilettes, sèche-cheveux, réfrigérateur, accès Internet, WiFi gratuit, Flat-TV dans les deux chambres à coucher, coffre-fort, accès Internet et spacieux balcon-loggia donnant au sud, sans animaux domestiques



Prix par personne et par jour comprenant la pension 3/4	08.05. – 29.06.24	29.06. – 31.08.24	31.08. – 24.11.24
à partir de 7 jours	€ 296,-	€ 318,-	€ 296,-
à partir de 3 – 6 jours	€ 304,-	€ 326,-	€ 304,-
1 – 2 nuits	€ 311,-	€ 333,-	€ 311,-

Pour un séjour du dimanche au jeudi, vous bénéficiez de notre prix pour 7 jours

- En cas d'arrivée le vendredi ou le samedi pour un séjour d'1 nuit, supplément de 25 € par personne
- Supplément de chambre simple 50 € par nuit
- En cas de séjour de 3 nuits maximum du 09/06 au 12/05/24, 17/05 au 20/05/24, 30/05 au 02/06/24 et du 15/08 au 18/08/24 et du 19/09 au 22/09/24 et du 31/10 au 03/11/24 supplément de 25 € par personne/nuit



LES INFORMATIONS

DU KARWENDEL

Check-in

Les chambres sont prêtes à 13h00 le jour de l'arrivée.

Check-out

Nous vous prions de libérer la chambre avant 11h00.

Late-Check-out

Si vous souhaitez utiliser la chambre toute la journée le jour de votre départ, nous vous facturons 45 € par personne. Vous voudrez bien comprendre que nous ne pouvons mettre la chambre à votre disposition qu'en fonction des disponibilités.

Les numéros de chambre et les étages

ne peuvent pas être attribués définitivement lors de la réservation. Bien sûr, nous nous efforçons de vous réserver la chambre que vous souhaitez.

Supplément chambre individuelle

Indiqué pour la catégorie correspondante.

Réduction

La 3e personne dans la chambre obtient 10 % de réduction pour 2 personnes payant le plein tarif. Les tarifs enfants figurent aux pages 40 et 41.

Petit-déjeuner

Pour une réservation de chambre seulement avec le petit-déjeuner, vous obtenez une réduction de 15 € par personne sur le prix journalier.

Forfaits

Sauf indication contraire, nos offres forfaitaires ont pour base le prix par personne de la chambre double Karwendel « Confort ». Vous voudrez bien comprendre que nous pouvons fournir les séances de soins des offres forfaitaires seulement jusqu'à 15h00. Les soins réservés dans le cadre d'un forfait ne peuvent être échangés contre d'autres soins.

Internet

Chaque chambre dispose d'un accès Internet ainsi que d'un accès WiFi gratuit.

Fumeur - non fumeur

Nous vous informons que l'ensemble de notre hôtel est un espace non fumeur. Vous pouvez naturellement savourer votre cigarette ou votre cigare sur notre terrasse ou sur le balcon de votre chambre.

Animaux domestiques

Nous vous facturons pour votre ami quadrupède 25 € par jour (sans nourriture). Vous voudrez bien comprendre que les chiens NE SONT PAS admis dans notre espace restaurant ni dans nos « chambre de luxe bio », « suite familiale bio », « suite relax », suite de luxe « nature pure ». Nettoyage final sur demande – 50 €.

Acompte

À la réservation, nous vous demanderons un de verser sur notre compte un acompte de 200 € ou de 250 CHF sans frais par chambre. En cas de reversement de l'acompte effectué, nous nous réservons le droit de facturer des frais de traitement de 30 € !

- pour une réservation jusqu'à 2.000 € 200 € d'arrhes par chambre
- pour une réservation jusqu'à 3.000 € 400 € d'arrhes par chambre
- pour une réservation à partir de 3.000 € 800 € d'arrhes par chambre

Sparkasse Schwaz AG

IBAN Nr. AT422051000700706013 | BIC Nr. SPSCAT22

BTV Staad (Suisse)

IBAN Nr. CH770852 5000 SA31 073A A

Code bancaire 8525

Modes de paiement

Espèces, VISA, Mastercard, carte EC. Veuillez noter que que nous n'acceptons pas les cartes de crédit American Express.

Annulation

Les annulations ne seront reconnues que par écrit. Frais d'annulation. Pour les frais d'annulation, nous ap-

pliquons les réglementations hôtelières autrichiennes.

Assurance d'annulation de voyage

Si vous le souhaitez, nous pouvons souscrire directement une assurance annulation à hauteur de 6 % du montant de l'arrangement réservé. L'assurance couvre tous les frais d'annulation en cas d'accident, de maladie ou de mort de l'assuré ainsi que de ses enfants, ses frères et soeurs, ses parents ou grands-parents avant l'arrivée ou pendant le séjour à l'Hôtel Karwendel. Sur la base de notre expérience, nous vous recommandons de conclure une assurance d'annulation de voyage. À souscrire directement auprès de l'hôtel uniquement pendant les 14 jours suivant la réservation.

Bon-cadeau bien-être

Vous pouvez tranquillement utiliser votre bon-cadeau bien-être d'une valeur de 25 € pour les soins dans notre jardin vitalité. Ce bon-cadeau n'est valable que pour les hôtes de l'Hôtel Karwendel.

Bons-cadeaux (1 seul bon-cadeau par application)

Vous pouvez commander les bons-cadeaux directement sur notre page d'accueil, par téléphone ou par e-mail. C'est avec plaisir que nous vous imprimerons un joli bon-cadeau (sur carton) avec une dédicace personnelle.

Recommandation

Nous recommander à d'autres en vaut la peine ! Pour toute personne qui s'enregistre dans notre hôtel, vous recevrez un bon-cadeau bien-être d'une valeur de 25 €.

Adaptateurs

pour nos prises sont à retirer à la réception.

Ouverture

Été 08/05 au 24/11 2024

Hiver 28/11 2024 au 09/03 2025

ARRIVÉE

Arrivée en VOITURE

D'Allemagne :

A8 Munich/Salzburg – sortie Holzkirchen – Tegernsee – Achensee Pertisau SANS PÉAGE ou : A8 Munich – Salzburg/ Innsbruck – Kufstein – Wörgl – sortie Wiesing/Achensee – Pertisau

De Suisse :

Feldkirch – Landeck – Innsbruck – A12 direction Salzburg – sortie Wiesing/Achensee – Pertisau

Vignette obligatoire :

Vous avez besoin d'une vignette pour toutes les autoroutes autrichiennes. Vous pouvez l'acheter dans n'importe quelle station-service & pour des durées d'utilisation différentes (minimum : une vignette de 10 jours au prix de 9,40 €).

Arrivée en TRAIN

D'Allemagne :

Munich – Rosenheim – Kufstein – Wörgl – Jenbach

De Suisse :

Zurich – Buchs – Feldkirch – Innsbruck – Jenbach

Transfert gare de Jenbach – Hôtel Karwendel

Avec la confirmation de votre réservation, vous pouvez prendre gratuitement le bus régional de la gare de Jenbach vers Pertisau. L'arrêt de bus à Pertisau se trouve juste devant notre hôtel. C'est avec plaisir que nous vous commanderons un taxi au prix de 25 € par trajet (jusqu'à 4 personnes).

Transfert gare de Tegernsee – Hôtel Karwendel

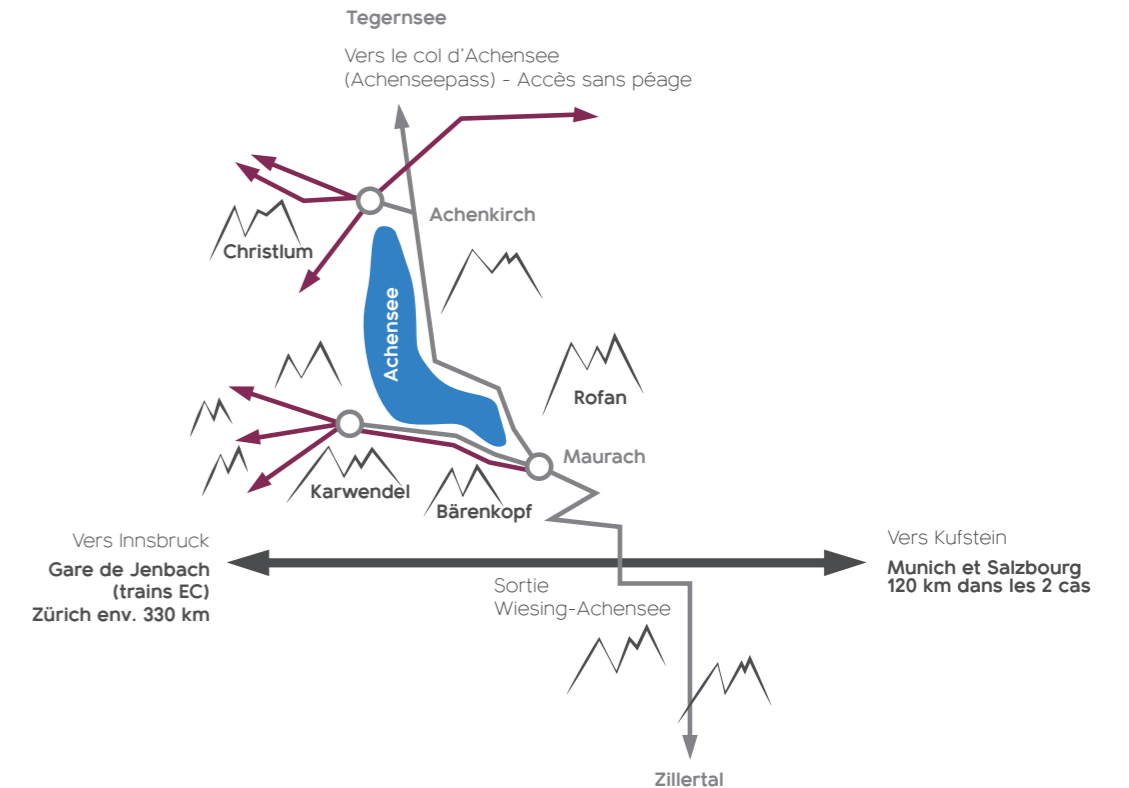
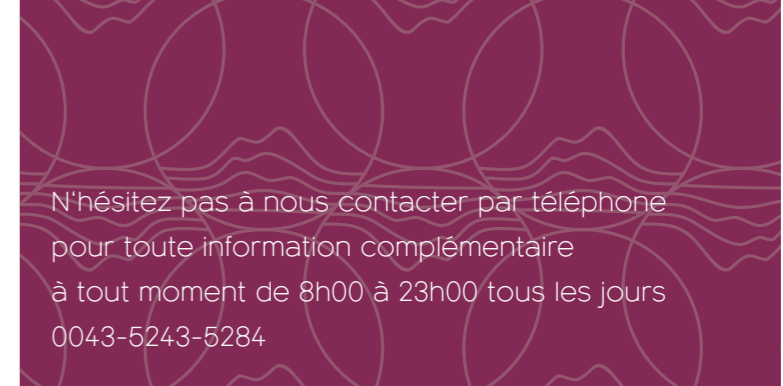
En taxi ou en bus de la ligne 9550 par Kreuth – Achenkirch – Maurach vers Pertisau. Départ : 08h50 et 14h57 | Retour : 10h55 et 16h55

Arrivée en AVION

L'aéroport d'Innsbruck se trouve à environ 50 km.

L'aéroport de Munich se trouve à environ 120 km.

C'est avec plaisir que nous vous commanderons un taxi pour venir vous chercher à l'aéroport.



Mentions légales : Propriétaire médiatique : Alpine Wellnesshotel Karwendel ****s;

Graphique & impression : ProKontakt GmbH; Innsbruck;

Bilder: © Alpine Wellnesshotel Karwendel ****s, © Achensee Tourismus, © iStockphoto LP;

Sous réserve de modifications et d'erreurs d'impression.

APERÇU SUR L'OFFRE HIVER 2024/25

DES VACANCES D'HIVER AVEC DE NOMBREUX AVANTAGES

Periode de l'aveit ferrique

AVEC UNE NUITEE GRATUITE
du 28.11. au 23.12.2024

Noël dans le montagnes tyroliennes

AVEC UNE NUITEE GRATUITE + GARANTIE DES PRIX DE L'AVEIT
du 16.12. au 28.12.2024

Semaine des habitues

FET DE L'AMITIE
du 05.01. au 12.01.2025

Semaine blanche comme neige

AVEC UNE NUITEE GRATUITE
du 12.01. au 26.01.2025

- Pour un séjour du dimanche au jeudi, vous bénéficiez de notre prix pour 7 jours
- Tarif journalier d'une suite pendant la semaine de la Saint Sylvestre. | En cas d'arrivée le vendredi ou le samedi pour un séjour d'1 nuit, supplément e 25 € par personne sur le tarif journalier pour 1-2 personnes. Les prix s'entendent par personne et par jour, y compris notre pension 3/4 Karwendel.

RÉSERVEZ LA DATE
HIVER 2024/25



Catégorie de chambre	NUITS	28.11. - 16.12.24 06.01. - 01.02.25				16.12. - 25.12.24 03.01. - 06.01.25 01.03. - 09.03.25				25.12.24 - 03.01.25				01.02. - 01.03.25			
		NUITS	28.11. - 16.12.24 06.01. - 01.02.25	16.12. - 25.12.24 03.01. - 06.01.25 01.03. - 09.03.25	25.12.24 - 03.01.25	01.02. - 01.03.25	Catégorie de chambre	NUITS	28.11. - 16.12.24 06.01. - 01.02.25	16.12. - 25.12.24 03.01. - 06.01.25 01.03. - 09.03.25	25.12.24 - 03.01.25	01.02. - 01.03.25					
CHAMBRE CONFORT DOUBLE	à 7 jours	€ 198,-	€ 240,-	€ 293,-	€ 208,-	SUITE JUNIOR « ADLERHORST » SUITE FAMILIALE BIO SUITE « SENTIMENT DE BIEN-ÊTRE »	à 7 jours	€ 241,-	€ 283,-	€ 349,-	€ 256,-	KARWENDEL SUITE ACHENSEE SUITE « SENTIMENT DE BIEN-ÊTRE » ORIENTÉE SUD	à 7 jours	€ 246,-	€ 288,-	€ 354,-	€ 261,-
	3 - 6 jours	€ 206,-	€ 248,-	€ 301,-	€ 216,-		3 - 6 jours	€ 249,-	€ 291,-	€ 357,-	€ 264,-		3 - 6 jours	€ 254,-	€ 296,-	€ 362,-	€ 269,-
	1 - 2 jours	€ 213,-	€ 255,-	€ 308,-	€ 223,-		1 - 2 jours	€ 256,-	€ 298,-	€ 364,-	€ 271,-		1 - 2 jours	€ 261,-	€ 303,-	€ 369,-	€ 276,-
CHAMBRE CONFORT DOUBLE CÔTÉ SUD	à 7 jours	€ 200,-	€ 242,-	€ 295,-	€ 210,-	SUITE RELAX SUITE « MAGIE DES MONTAGNES »	à 7 jours	€ 254,-	€ 296,-	€ 370,-	€ 269,-	SUITE DE LUXE PANORAMIQUE	à 7 jours	€ 266,-	€ 308,-	Occupation 2 - 4 Pers.. € 1.270,- 5 - 6 Pers. € 1.670,- par jour	€ 281,-
	3 - 6 jours	€ 208,-	€ 250,-	€ 303,-	€ 218,-		3 - 6 jours	€ 262,-	€ 304,-	€ 378,-	€ 277,-		3 - 6 jours	€ 274,-	€ 316,-	€ 289,-	
	1 - 2 jours	€ 215,-	€ 257,-	€ 310,-	€ 225,-		1 - 2 jours	€ 269,-	€ 311,-	€ 385,-	€ 284,-		1 - 2 jours	€ 281,-	€ 323,-	€ 296,-	
CHAMBRE « SONNJOCH » « WELLNESS-NESTL » JUNIOR	à 7 jours	€ 211,-	€ 254,-	€ 320,-	€ 227,-	SUITE DE LUXE « NATURE PURE »	à 7 jours	€ 291,-	€ 333,-	Occupation 2 - 4 Pers. € 1.370,- 5 - 6 Pers. € 1.970,- par jour	€ 306,-	CHAMBRE « ALPINJUWEL »	à 7 jours	€ 226,-	€ 269,-	€ 335,-	€ 242,-
	3 - 6 jours	€ 219,-	€ 262,-	€ 328,-	€ 235,-		3 - 6 jours	€ 262,-	€ 304,-	€ 378,-	€ 277,-		3 - 6 jours	€ 234,-	€ 277,-	€ 343,-	€ 250,-
	1 - 2 jours	€ 226,-	€ 269,-	€ 335,-	€ 242,-		1 - 2 jours	€ 269,-	€ 311,-	€ 385,-	€ 284,-		1 - 2 jours	€ 241,-	€ 284,-	€ 350,-	€ 257,-
« SCHMUCKKASTL » JUNIOR	à 7 jours	€ 218,-	€ 261,-	€ 327,-	€ 234,-	CHAMBRE « MAGIE DES MONTAGNES »	à 7 jours	€ 230,-	€ 273,-	€ 339,-	€ 246,-	SUITE JUNIOR « SEEBERG » CHAMBRE AU CHARME ALPIN SUITE JUNIOR PANORAMIQUE	à 7 jours	€ 238,-	€ 280,-	€ 346,-	€ 253,-
	3 - 6 jours	€ 226,-	€ 269,-	€ 335,-	€ 242,-		3 - 6 jours	€ 229,-	€ 272,-	€ 338,-	€ 245,-		3 - 6 jours	€ 246,-	€ 288,-	€ 354,-	€ 261,-
	1 - 2 jours	€ 233,-	€ 276,-	€ 342,-	€ 249,-		1 - 2 jours	€ 236,-	€ 279,-	€ 345,-	€ 252,-		1 - 2 jours	€ 245,-	€ 288,-	€ 354,-	€ 261,-
« SCHMUCKKASTL » CHAMBRE DE LUXE BIO « NID DOUILLET »	à 7 jours	€ 221,-	€ 264,-	€ 330,-	€ 237,-	CHAMBRE « ALPINJUWEL »	à 7 jours	€ 226,-	€ 269,-	€ 335,-	€ 242,-	SUITE JUNIOR « SEEBERG » CHAMBRE AU CHARME ALPIN SUITE JUNIOR PANORAMIQUE	à 7 jours	€ 238,-	€ 280,-	€ 346,-	€ 253,-
	3 - 6 jours	€ 229,-	€ 272,-	€ 338,-	€ 245,-		3 - 6 jours	€ 234,-	€ 277,-	€ 343,-	€ 250,-		3 - 6 jours	€ 246,-	€ 288,-	€ 354,-	€ 261,-
	1 - 2 jours	€ 236,-	€ 279,-	€ 345,-	€ 252,-		1 - 2 jours	€ 241,-	€ 284,-	€ 350,-	€ 257,-		1 - 2 jours	€ 253,-	€ 295,-	€ 361,-	€ 269,-
« SCHMUCKKASTL » CHAMBRE DE LUXE BIO « NID DOUILLET »	à 7 jours	€ 221,-	€ 264,-	€ 330,-	€ 237,-	CHAMBRE « ALPINJUWEL »	à 7 jours	€ 226,-	€ 269,-	€ 335,-	€ 242,-	SUITE JUNIOR « SEEBERG » CHAMBRE AU CHARME ALPIN SUITE JUNIOR PANORAMIQUE	à 7 jours	€ 238,-	€ 280,-	€ 346,-	€ 253,-
	3 - 6 jours	€ 229,-	€ 272,-	€ 338,-	€ 245,-		3 - 6 jours	€ 234,-	€ 277,-	€ 343,-	€ 250,-		3 - 6 jours	€ 246,-	€ 288,-	€ 354,-	€ 261,-
	1 - 2 jours	€ 236,-	€ 279,-	€ 345,-	€ 252,-		1 - 2 jours	€ 241,-	€ 284,-	€ 350,-	€ 257,-		1 - 2 jours	€ 253,-	€ 295,-	€ 361,-	€ 269,-
« SCHMUCKKASTL » CHAMBRE DE LUXE BIO « NID DOUILLET »	à 7 jours	€ 221,-	€ 264,-	€ 330,-	€ 237,-	CHAMBRE « ALPINJUWEL »	à 7 jours	€ 226,-	€ 269,-	€ 335,-	€ 242,-	SUITE JUNIOR « SEEBERG » CHAMBRE AU CHARME ALPIN SUITE JUNIOR PANORAMIQUE	à 7 jours	€ 238,-	€ 280,-	€ 346,-	€ 253,-
	3 - 6 jours	€ 229,-	€ 272,-	€ 338,-	€ 245,-		3 - 6 jours	€ 234,-	€ 277,-	€ 343,-	€ 250,-		3 - 6 jours	€ 246,-	€ 288,-	€ 354,-	€ 261,-
	1 - 2 jours	€ 236,-	€ 279,-	€ 345,-	€ 252,-		1 - 2 jours	€ 241,-	€ 284,-	€ 350,-	€ 257,-		1 - 2 jours	€ 253,-	€ 295,-	€ 361,-	€ 269,-





DAS KARWENDEL

Ihr Wellness Zuhause am Achensee

FAMILIE JOSEF RIESER

Karwendelstraße 1 • 6213 Pertisau
Tel.: +43-5243-5284 • Fax +43-5243-5284-200
info@karwendel-achensee.com

www.karwendel-achensee.com